

**UCHWAŁA NR  
XL/410/2022 RADY GMINY  
LUBIN**

z dnia 13 czerwca 2022 r.

**w sprawie przystąpienia do sporządzenia zmiany studium uwarunkowań i kierunków  
zagospodarowania przestrzennego gminy Lubin dla obszarów położonych w obrębach:  
Buczynka, Bukowna, Chróśnik, Czerniec, Gola, Gorzelin, Gorzyca, Kłopotów, Krzeczyn Mały,  
Krzeczyn Wielki, Księginice, Miłosna, Niemstów, Obora, Osiek, Pieszków, Raszowa, Raszowa  
Mała, Raszówka, Składowice, Szklary Górne, Ustronie i Wiercień**

Na podstawie art. 18 ust. 2 pkt. 15 ustawy z dnia 8 marca 1990 r. o samorządzie gminnym (Dz. U. z 2022 r. poz. 559 ze zm.) oraz art. 14 ust.1 ustawy z dnia 27 marca 2003 r. o planowaniu i zagospodarowaniu przestrzennym (Dz. U. z 2022 r. poz. 503 t.j.) uchwala się co następuje:

**§ 1.**

1. Przystępuje się do sporządzenia zmiany studium uwarunkowań i kierunków zagospodarowania przestrzennego gminy Lubin, przyjętego uchwałą Nr XXVII/271/2021 Rady Gminy Lubin z dnia 26 lutego 2021 r.
2. Zmiana studium dotyczy części obszarów położonych w obrębach: Buczynka, Bukowna, Chróśnik, Czerniec, Gola, Gorzelin, Gorzyca, Kłopotów, Krzeczyn Mały, Krzeczyn Wielki, Księginice, Miłosna, Niemstów, Obora, Osiek, Pieszków, Raszowa, Raszowa Mała, Raszówka, Składowice, Szklary Górne, Ustronie i Wiercień, w granicach przedstawionych na załącznikach nr 1, nr 2, nr 3, nr 4, nr 5, nr 6, nr 7, nr 8, nr 9, nr 10, nr 11, nr 12, nr 13, nr 14, nr 15, nr 16, nr 17, nr 18, nr 19, nr 20, nr 21, nr 22, nr 23, nr 24 i nr 25.
3. Integralną częścią uchwały są załączniki od nr 1 do nr 25 przedstawiające granice obszarów objętych zmianą studium.

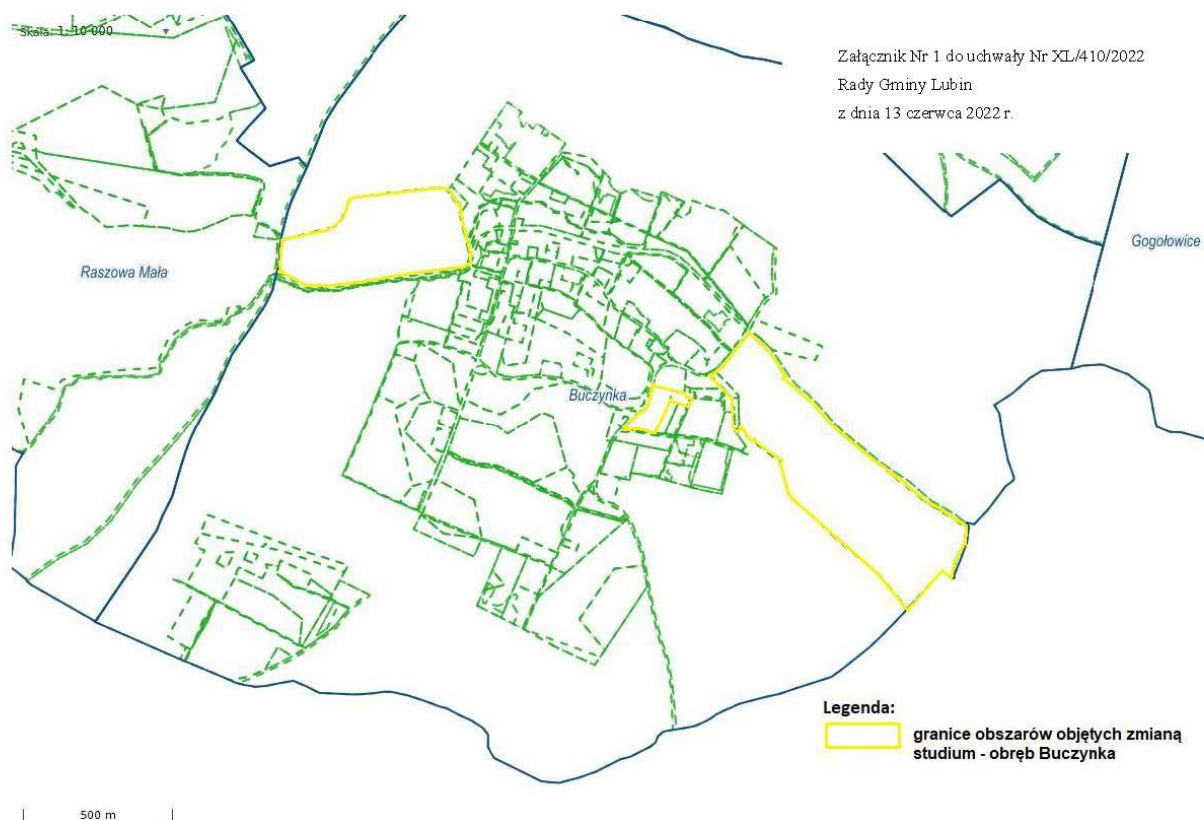
**§ 2.**

Wykonanie uchwały powierza się Wójtowi Gminy Lubin.

**§ 3.**

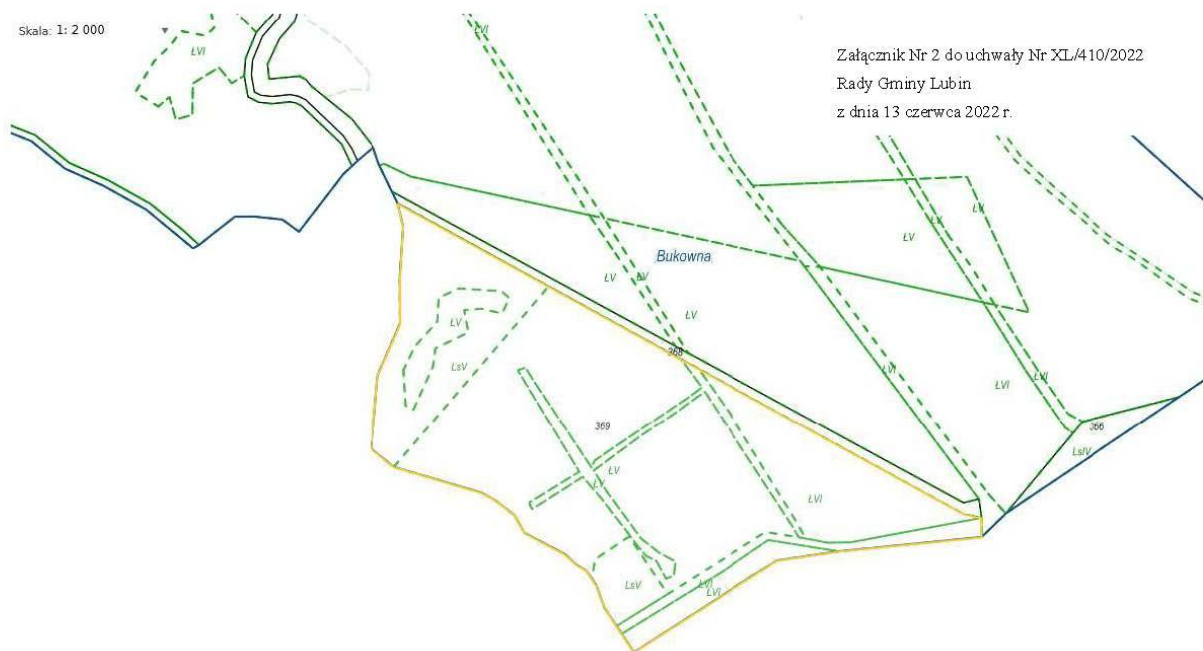
Uchwała wchodzi w życie z dniem podjęcia.

Przewodniczący Rady Gminy  
**Norbert Grabowski**




Załącznik Nr 1 do uchwały Nr XL/410/2022  
Rady Gminy Lubin  
z dnia 13 czerwca 2022 r.

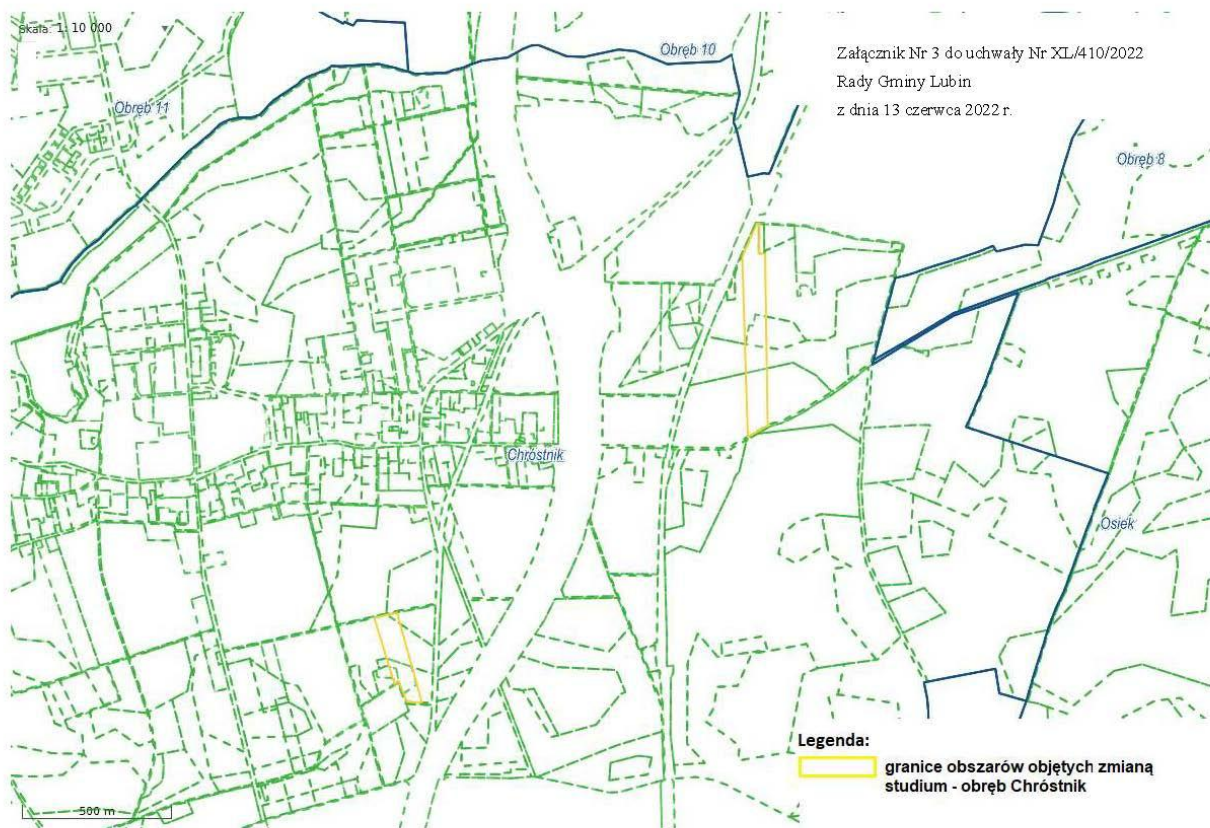
Skala: 1: 2 000



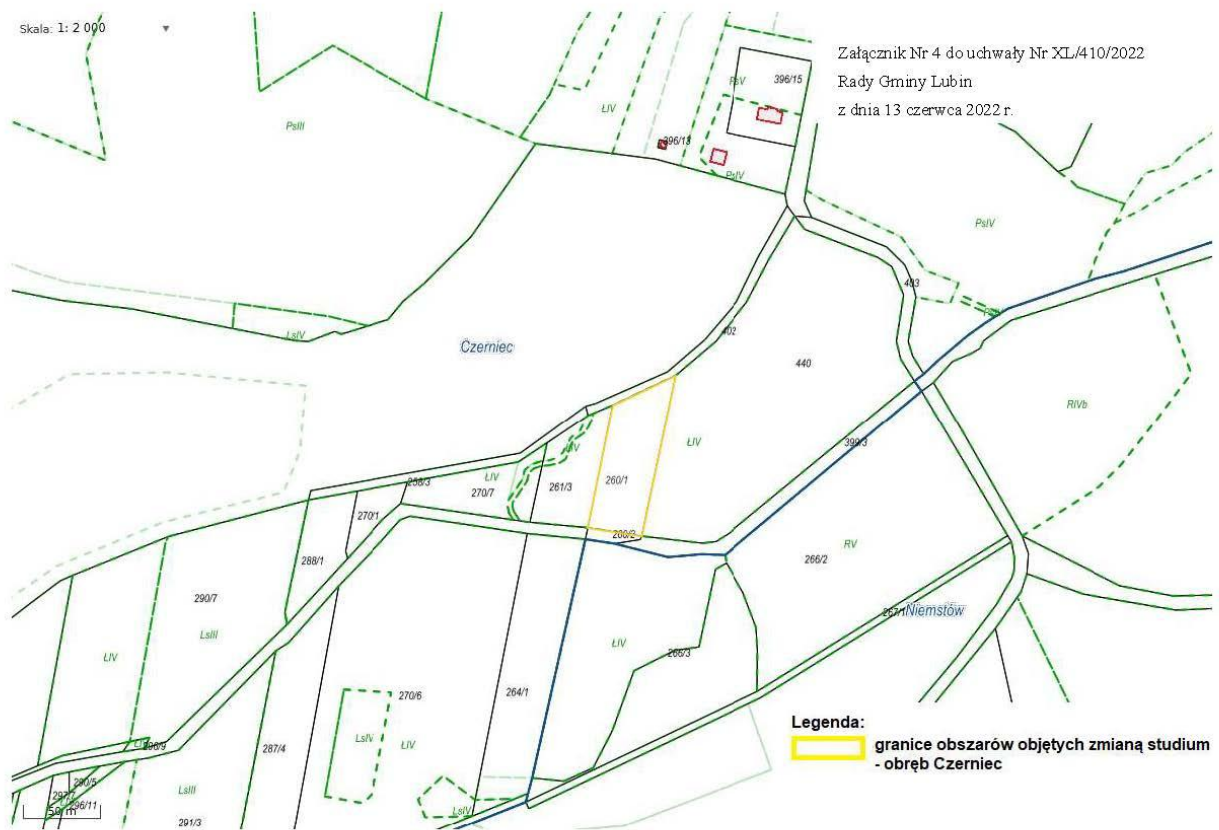
Załącznik Nr 2 do uchwały Nr XL/410/2022  
Rady Gminy Lubin  
z dnia 13 czerwca 2022 r.

**Legenda:**  
 granice obszarów objętych zmianą  
studium - obręb Buczynka

50 m



Skala: 1: 2 000



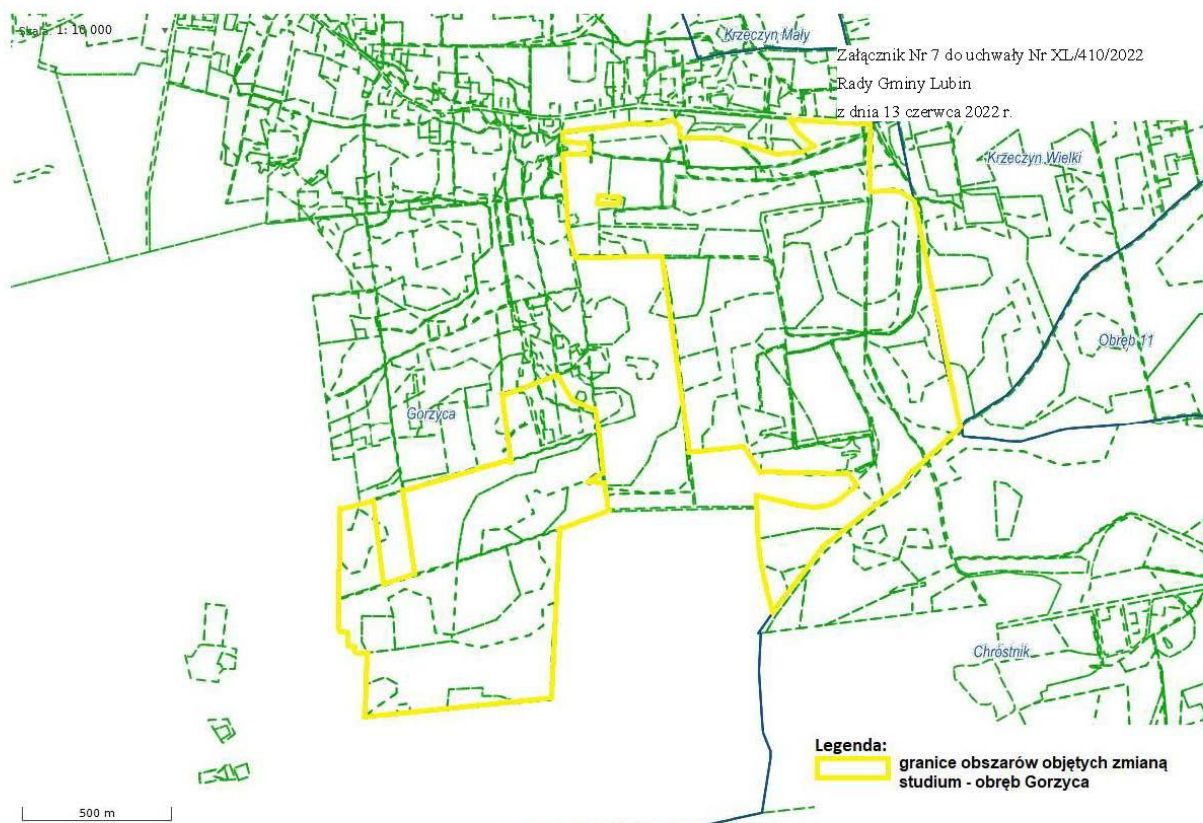




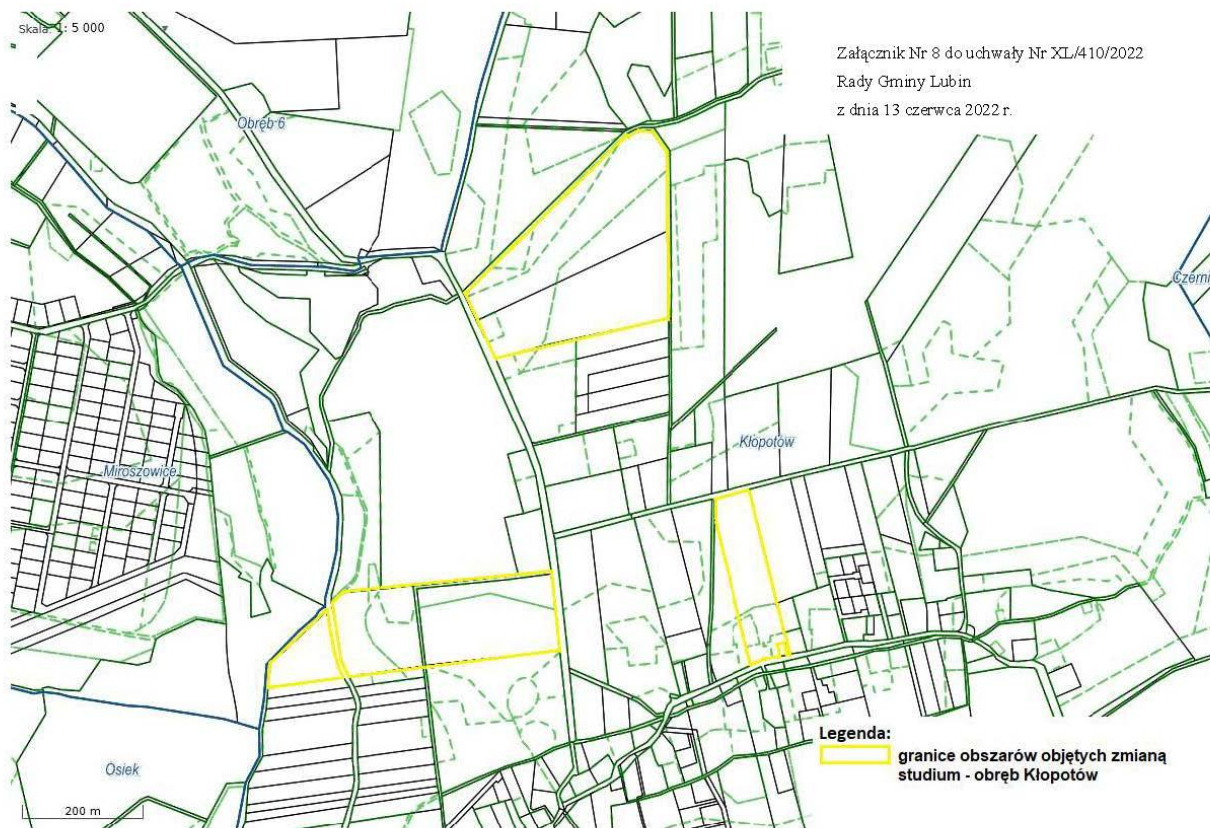
271/164

**Legenda:**

Id: 2B83E835-A9DA-4D60-977B-13C54557807A. Przyjęty

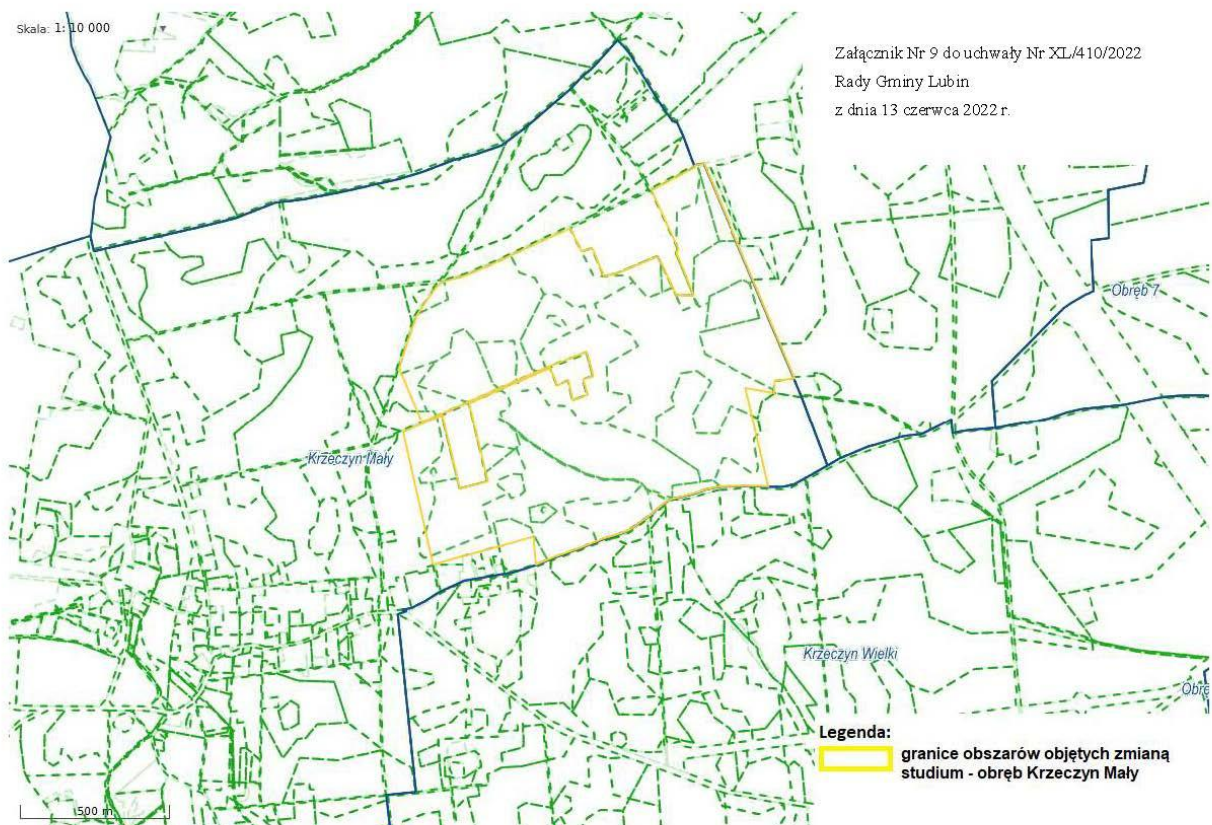





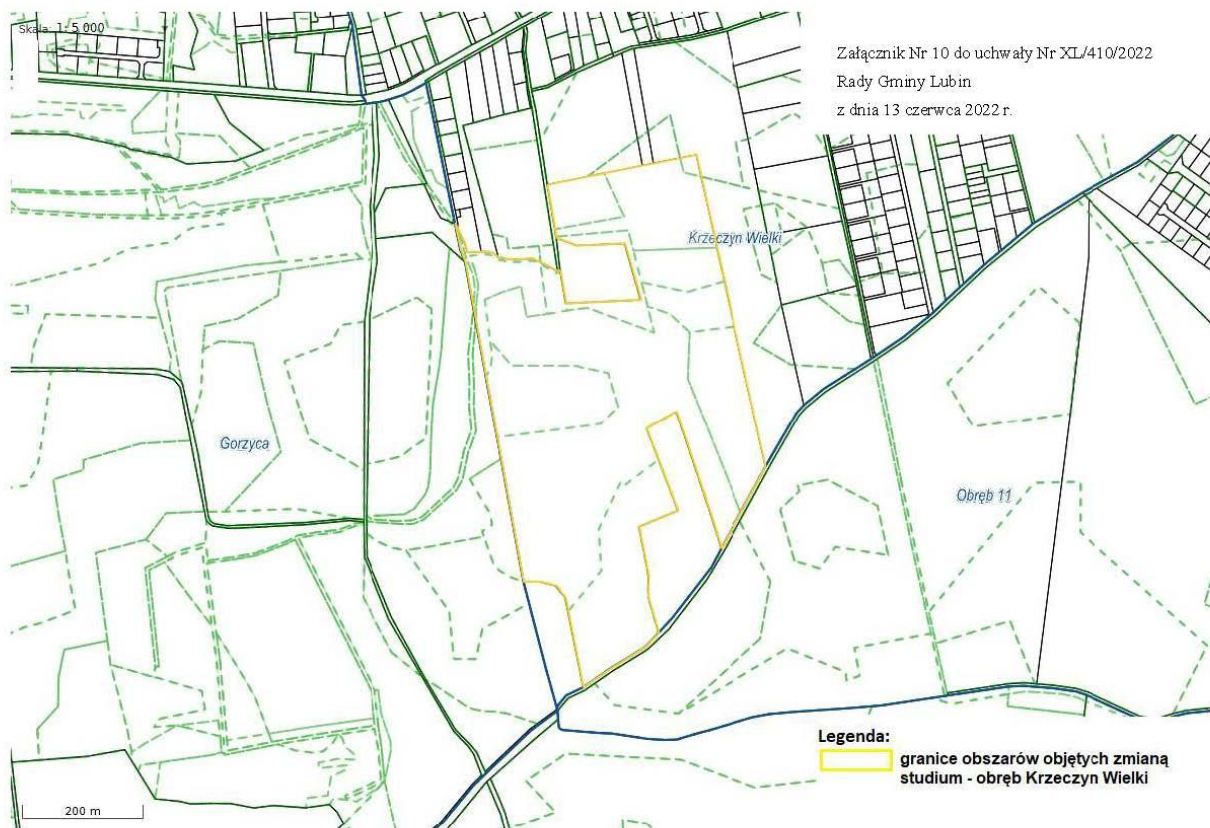


Skala: 1:10 000

Załącznik Nr 9 do uchwały Nr XL/410/2022  
Rady Gminy Lubin  
z dnia 13 czerwca 2022 r.

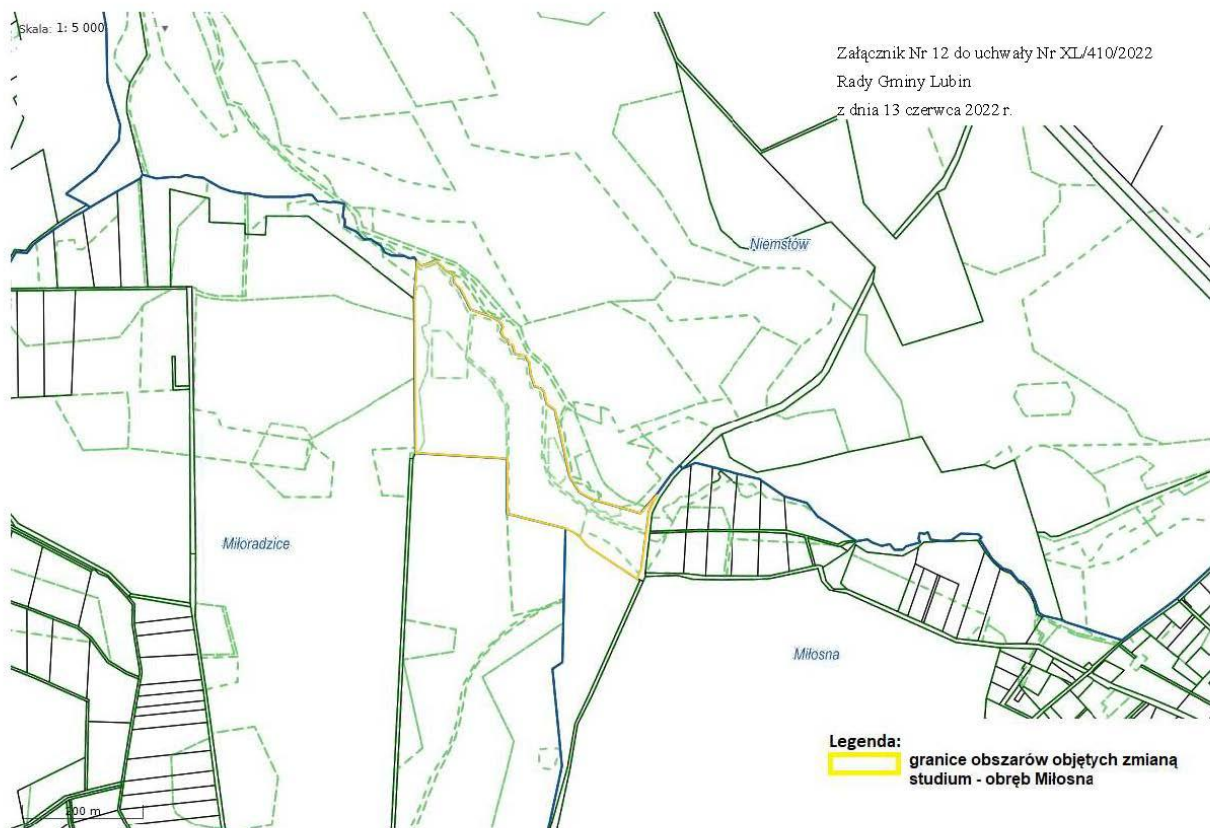


**Legenda:**  
 granice obszarów objętych zmianą studium - obręb Krzeczyn Mały

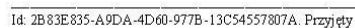


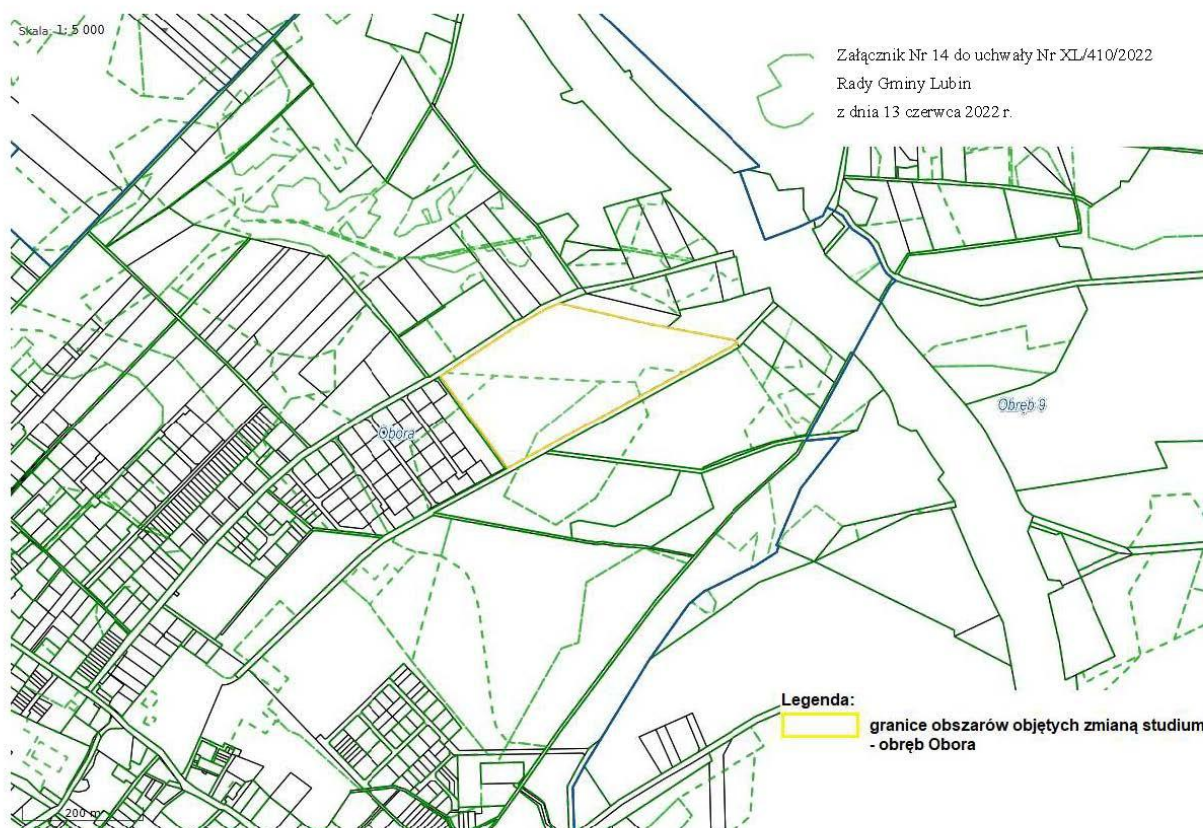




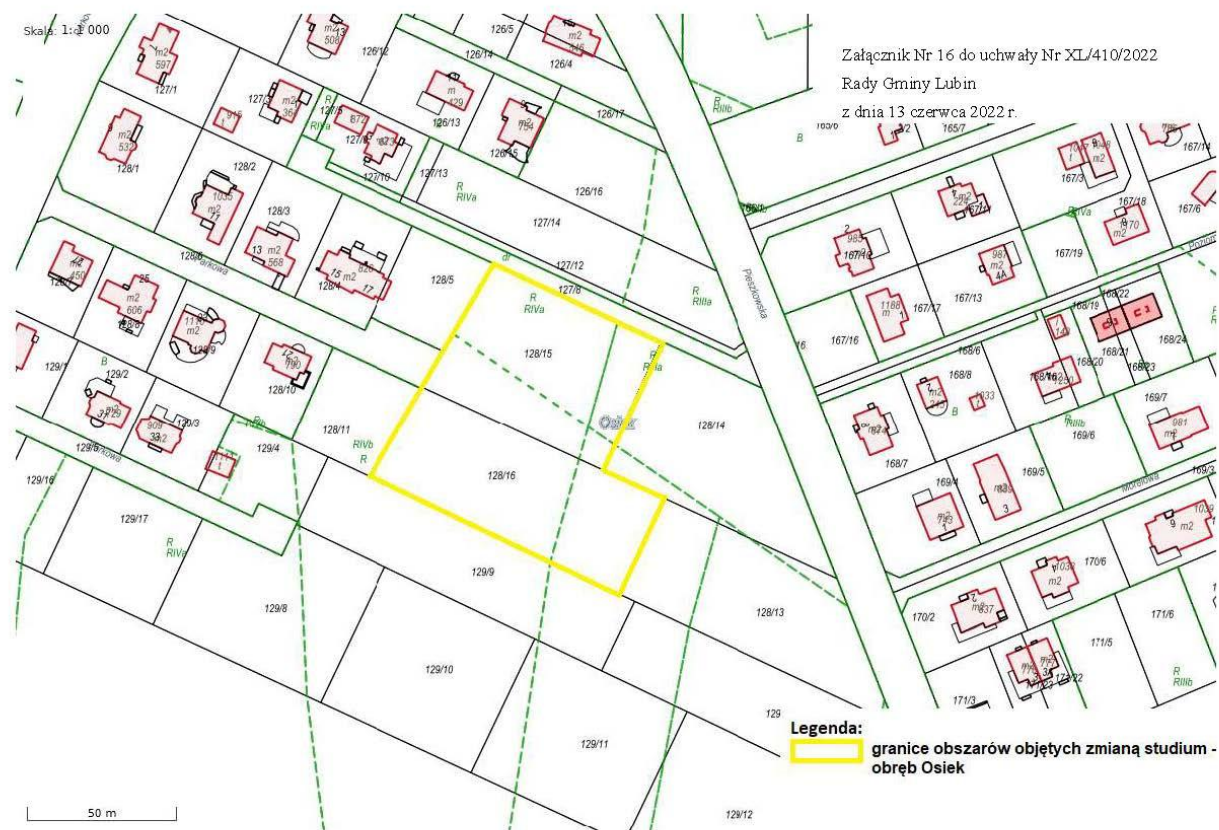




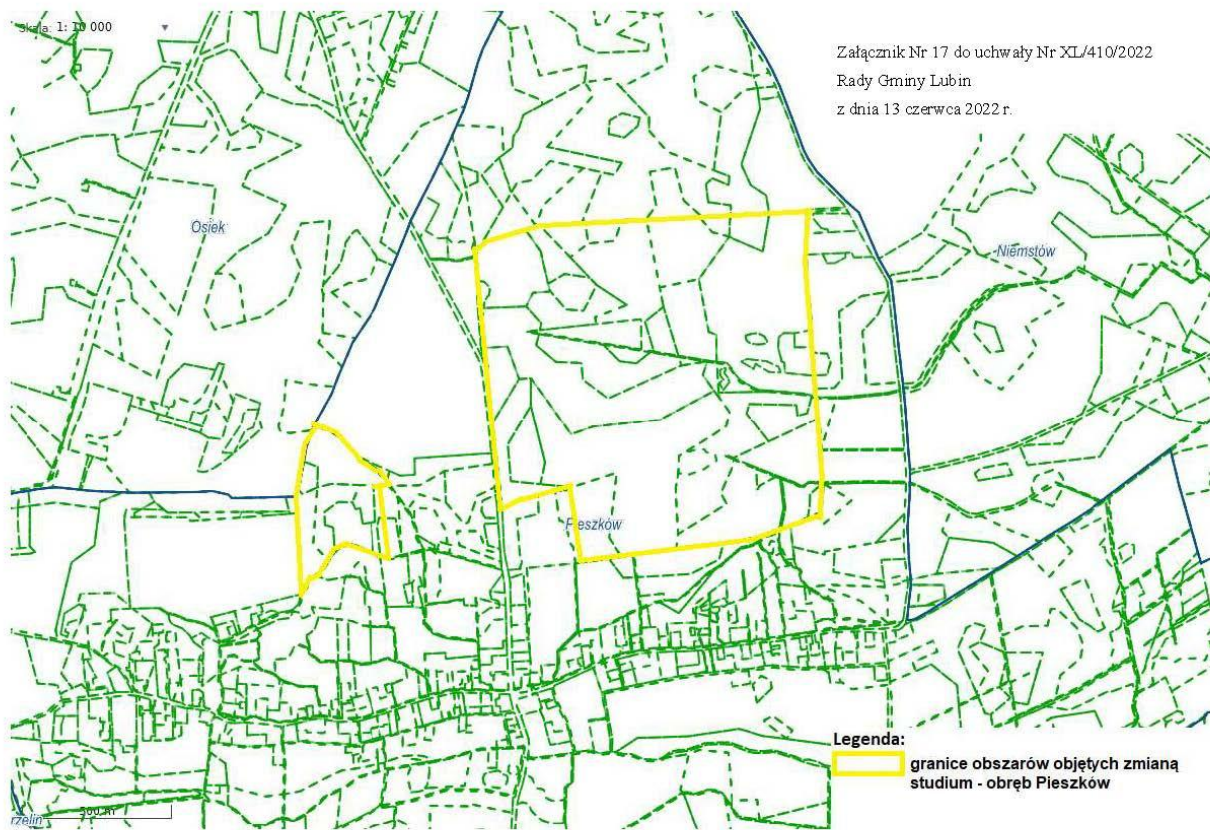




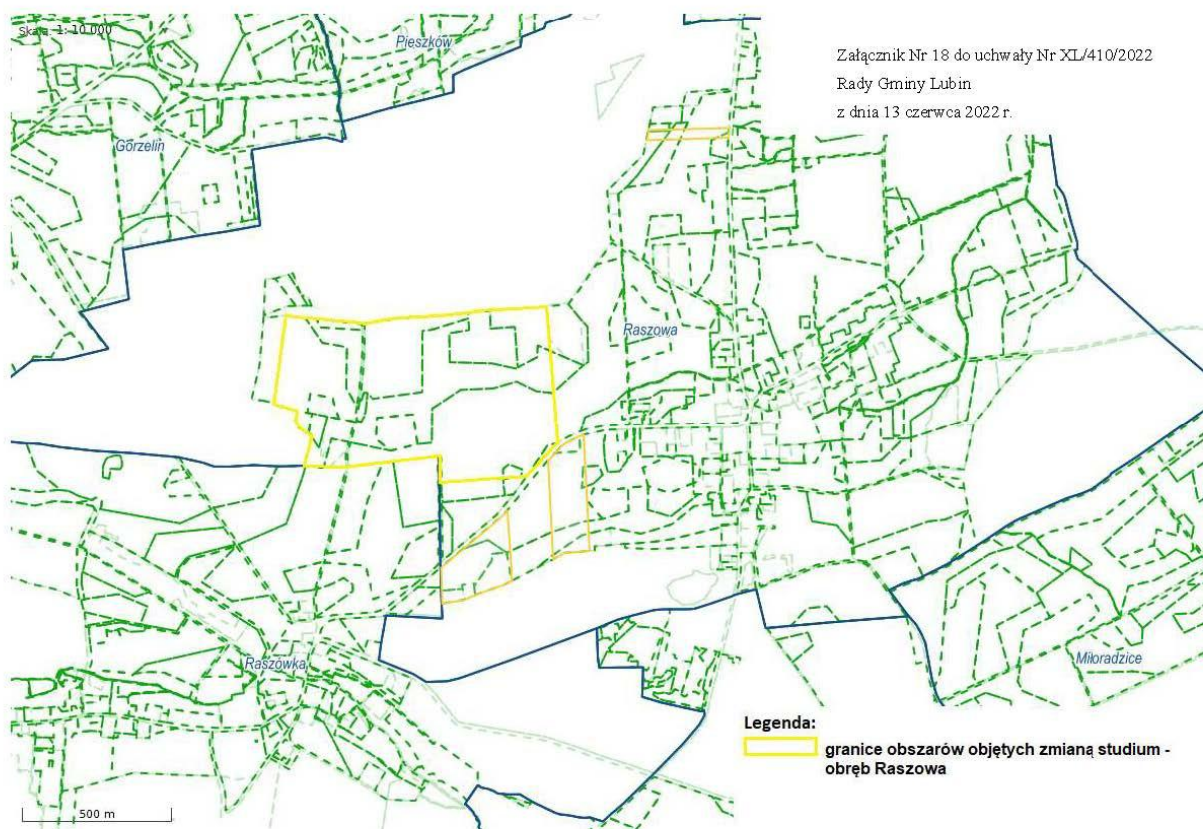


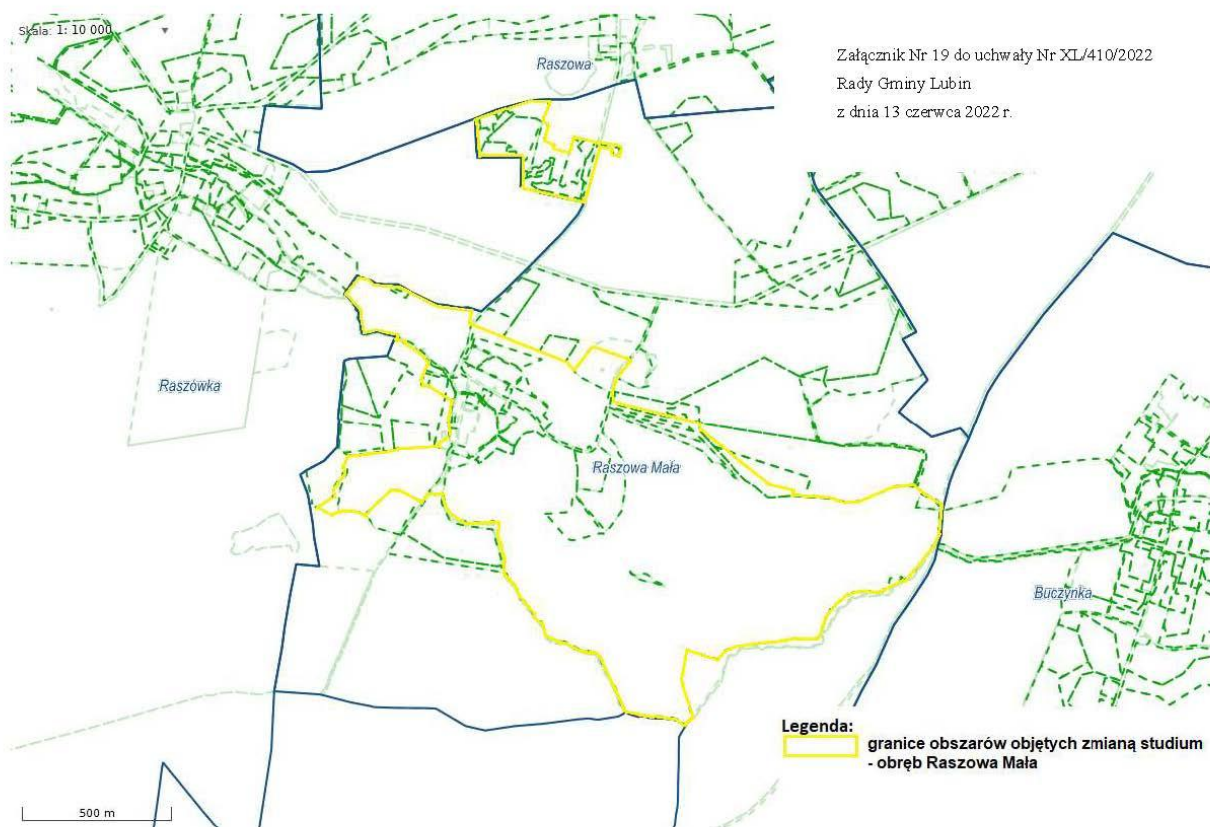


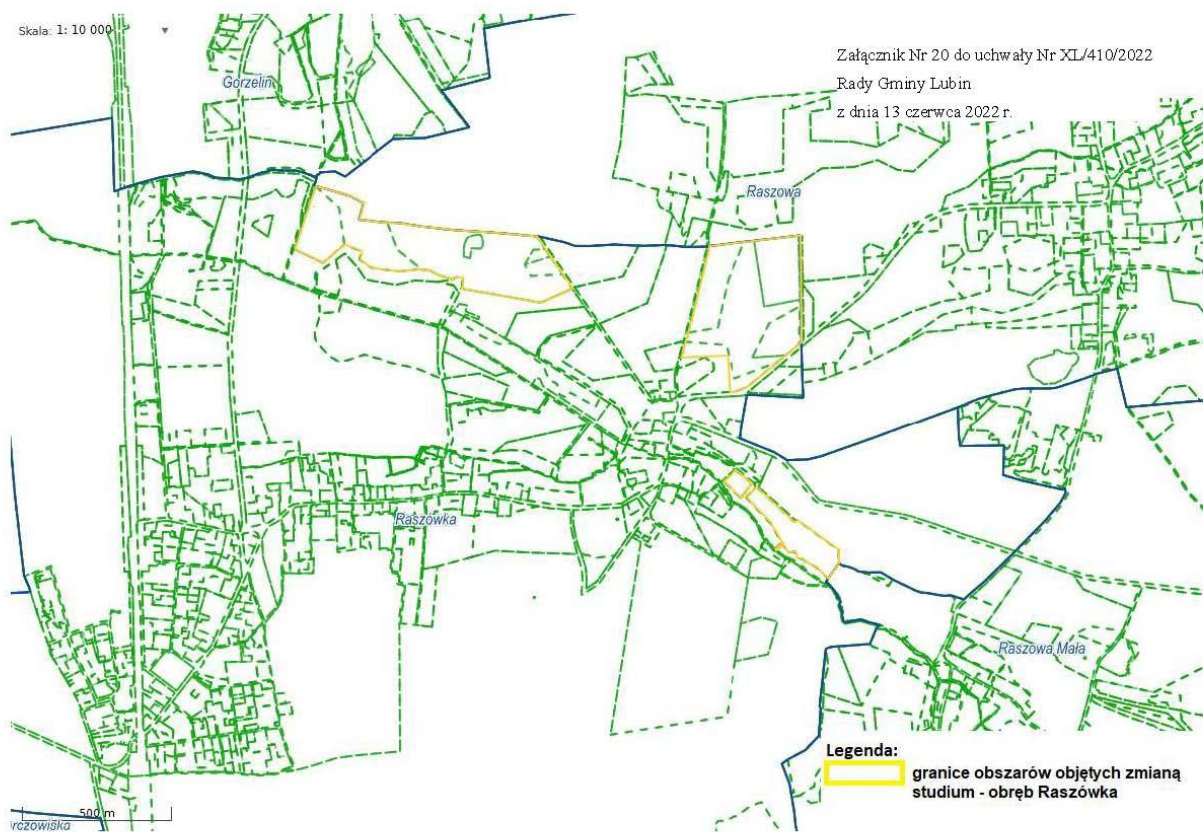














Skala: 1: 5 000

