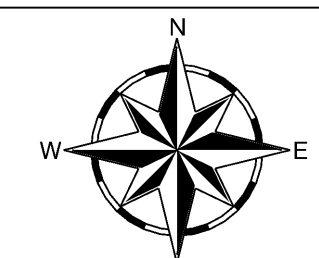
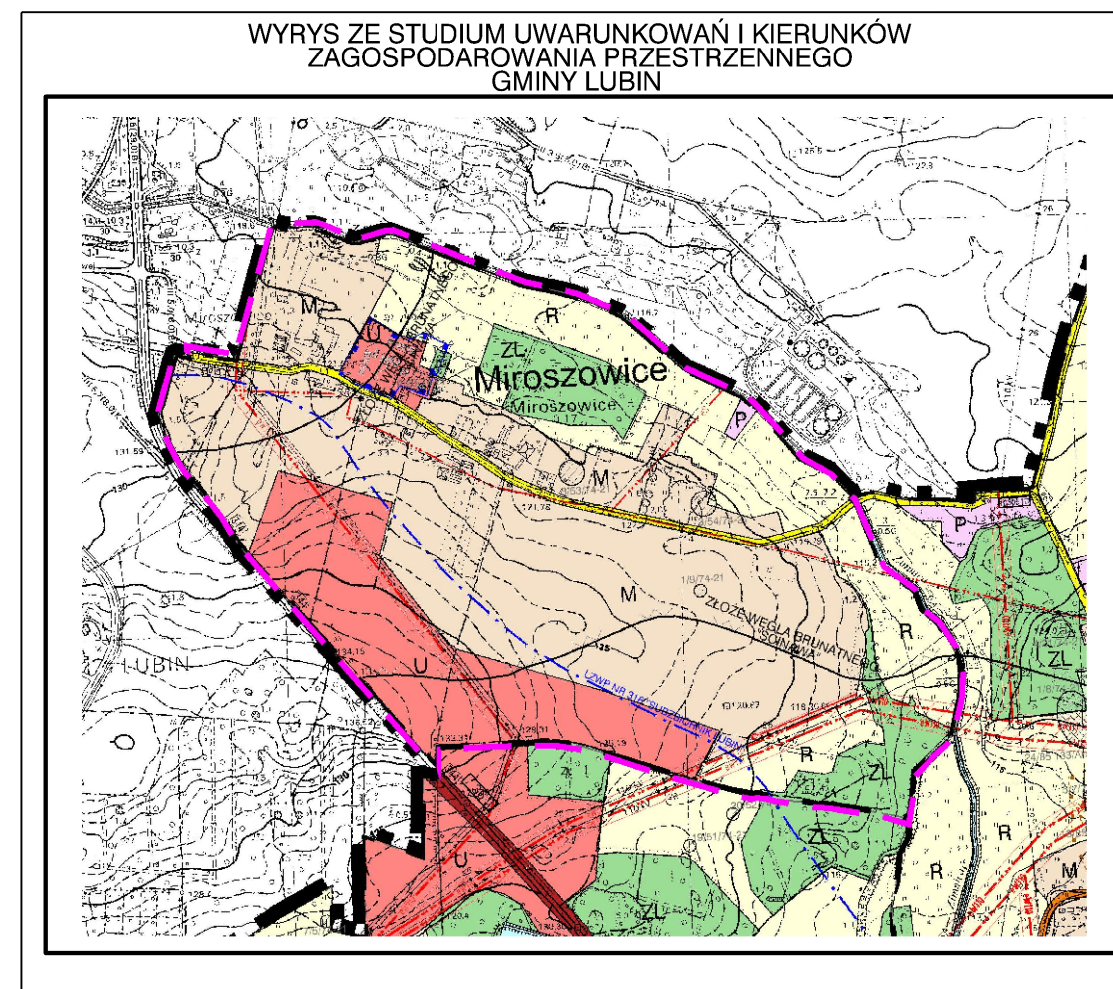
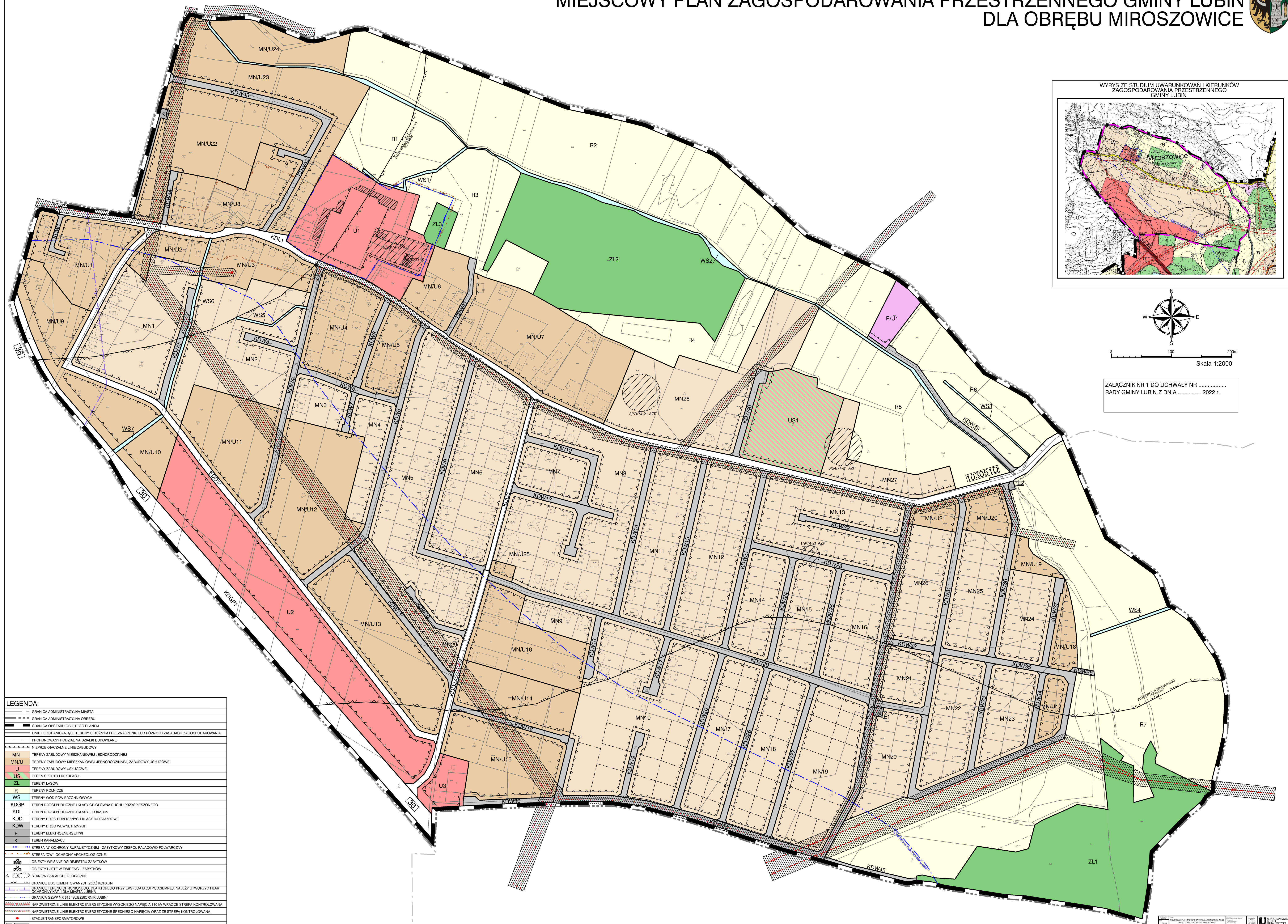


MIEJSCOWY PLAN ZAGOSPODAROWANIA PRZESTRZENNEGO GMINY LUBIN DLA OBRĘBU MIROSZOWICE



0 100 200m
Skala 1:2000

ZAŁĄCZNIK NR 1 DO UCHWAŁY NR
RADY GMINY LUBIN Z DNIA 2022 r.



LEGENDA:

	GRANICA ADMINISTRACYJNA MIASTA
	GRANICA ADMINISTRACYJNA OBRĘBU
	GRANICA OBSZARU OBJĘTEGO PLANEM
	LINIE ROZGRANICZAJĄCE TERENY O RÓŻNYM PRZEZNACZENIU LUB RÓŻNYCH ZASADACH ZAGOSPODAROWANIA
	PROPONOWANY PODZIAŁ NA DZIAŁKI BUDOWLANE
	NIERZĘDKOWANE LINIE ZABUDOWY
	MN TERENY ZABUDOWY MIESZKANIOWEJ JEDNORODZINNEJ
	MN/U TERENY ZABUDOWY MIESZKANIOWEJ JEDNORODZINNEJ, ZABUDOWY USŁUGOWEJ
	U TERENY ZABUDOWY USŁUGOWEJ
	US TERENY SPORTU I REKREACJI
	ZL TERENY LASÓW
	R TERENY ROLNICZE
	WS TERENY WÓD POWIERZCHNIOWYCH
	KDGP TERENY DROGI PUBLICZNEJ KLASY GP-GŁÓWNA RUCHU PRZYSPIESZONEGO
	KDL TERENY DROGI PUBLICZNEJ KLASY L-LOKALNA
	KDD TERENY DROGI PUBLICZNEJ KLASY D-DOJAZDOWE
	KDW TERENY DROGI WĘWĘTRZNYCH
	E TERENY ELEKTROENERGETYKI
	K TERENY KANALIZACJI
	STREFA "U" OCHRONY RURALISTYCZNEJ- ZABYTKOWY ZESPÓŁ PALACOWO-FOLWARCZNY
	STREFA "OW" OCHRONY ARCHEOLOGICZNEJ
	OBIEKTY WPISANE DO REJESTRU ZABYTKÓW
	OBIEKTY UJĘTE W EWIDENCJI ZABYTKÓW
	STANOWISKA ARCHEOLOGICZNE
	GRANICE UDOKUMENTOWANYCH ŻŁOŻ KOPALIN
	GRANICE TERENU CHRONIONEGO DLA KTOREGO PRZY EKSPLOATACJI PODZIEMNEJ, NALEŻY UTWORZYĆ FILAR OCHRONNY KŁÓ LUB MIASTA LUBINIA
	GRANICA GZWP NR 316 "SUBZBIORNIK LUBIN"
	NAPOWIETRZNE LINIE ELEKTROENERGETYCZNE WYSOKIEGO NAPIĘCIA 110 kV WRAZ ZE STREFĄ KONTROLOWANĄ
	NAPOWIETRZNE LINIE ELEKTROENERGETYCZNE ŚREDNIEGO NAPIĘCIA WRAZ ZE STREFĄ KONTROLOWANĄ
	STACJE TRANSFORMATOROWE
	NUMERY DROGI PUBLICZNYCH