

- 1 tynk gładki malowany farbą silikatową w kolorze KEIM EXCLUSIV - kolor 9276
- 2 blacha malowana farbą np. disboroof 913 w kolorze NCS - S3050-Y70R.
- 3 istniejące kraty malowane w kolorze czarnym matowym.
- 4 istniejące rynny ocynkowane w kolorze naturalnym.

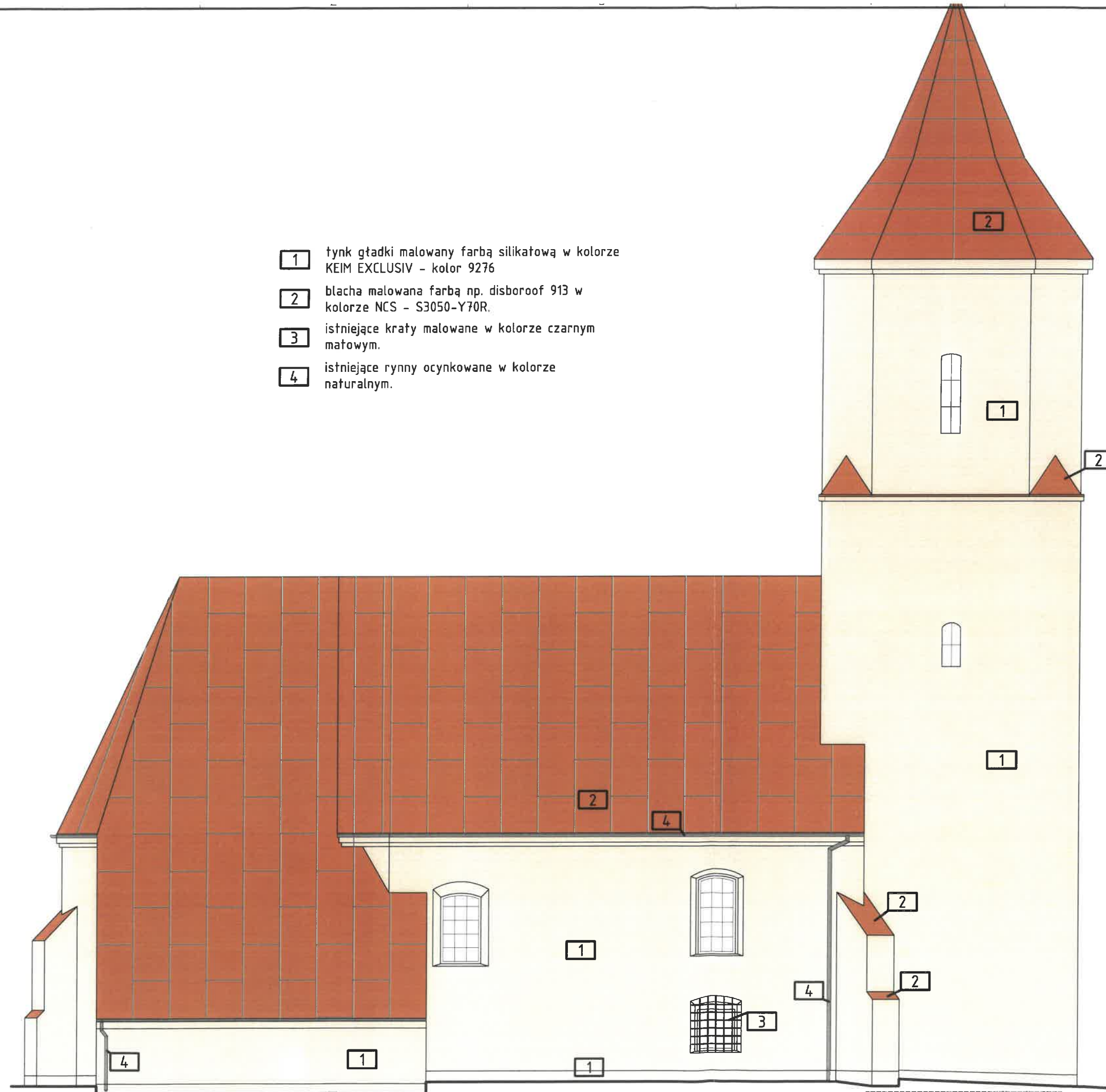
WOJEWÓDZKI URZĄD  
OCHRONY ZABYTKÓW  
we Wrocławiu  
DELEGATURA W LEGNICY  
59-220 Legnica, ul. Zamkowa 2



PROJEKTY KONSTRUKCYJNO-BUDOWLANE  
**bonitas**  
BONITAS Juliusz Bończak  
Patnów Legnicki 10E, 59-216 Kunice  
tel. +48 603 133 031 e-mail: biuro@bonitas.pl

NIP: 692-136-06-01  
REGON: 390575110

tytuł opracowania:	REMONT KOŚCIOŁA FILIALNEGO pod wezwaniem św. Józefa Robotnika		
inwestor:	Parafia Rzymsko-Katolicka p.w. Podwyższenia Krzyża Świętego w Brunowie, Brunów 56, 59-140 Chocianów		
obiekt:	Budynek sakralny - Kościół Rzymskokatolicki		
adres:	59-311 Gorzyca 3, działka: 144/2, obręb: Gorzyca, gmina Lubin, powiat lubiński		
rysunek:	ELEWACJA POŁUDNIOWA		
projektował:	imię, nazwisko, uprawnienia	data	podpis
	mgr inż. arch. Wojciech SIERADZKI upr. bud. do projekt. bez ograniczeń w spec. architektonicznej nr 59/07/OOIA	10.02.2017	
stadium:	PROJEKT BUDOWLANY	rysunek nr:	AB.01
branża:	ARCHITEKTONICZNA	skala:	1:100
PRAWA AUTORSKIE ZASTRZEŻONE. KOPIOWANIE BEZ ZGODY PROJEKTANTA ZABRONIONE PROJEKT SPORZĄDZONO Z UŻYCIEM OPROGRAMOWANIA ZWCAD+, LICENCJA BONITAS			



- 1 tynk gładki malowany farbą silikatową w kolorze KEIM EXCLUSIV - kolor 9276
- 2 blacha malowana farbą np. disboroof 913 w kolorze NCS - S3050-Y70R.
- 3 istniejące kraty malowane w kolorze czarnym matowym.
- 4 istniejące rynny ocynkowane w kolorze naturalnym.

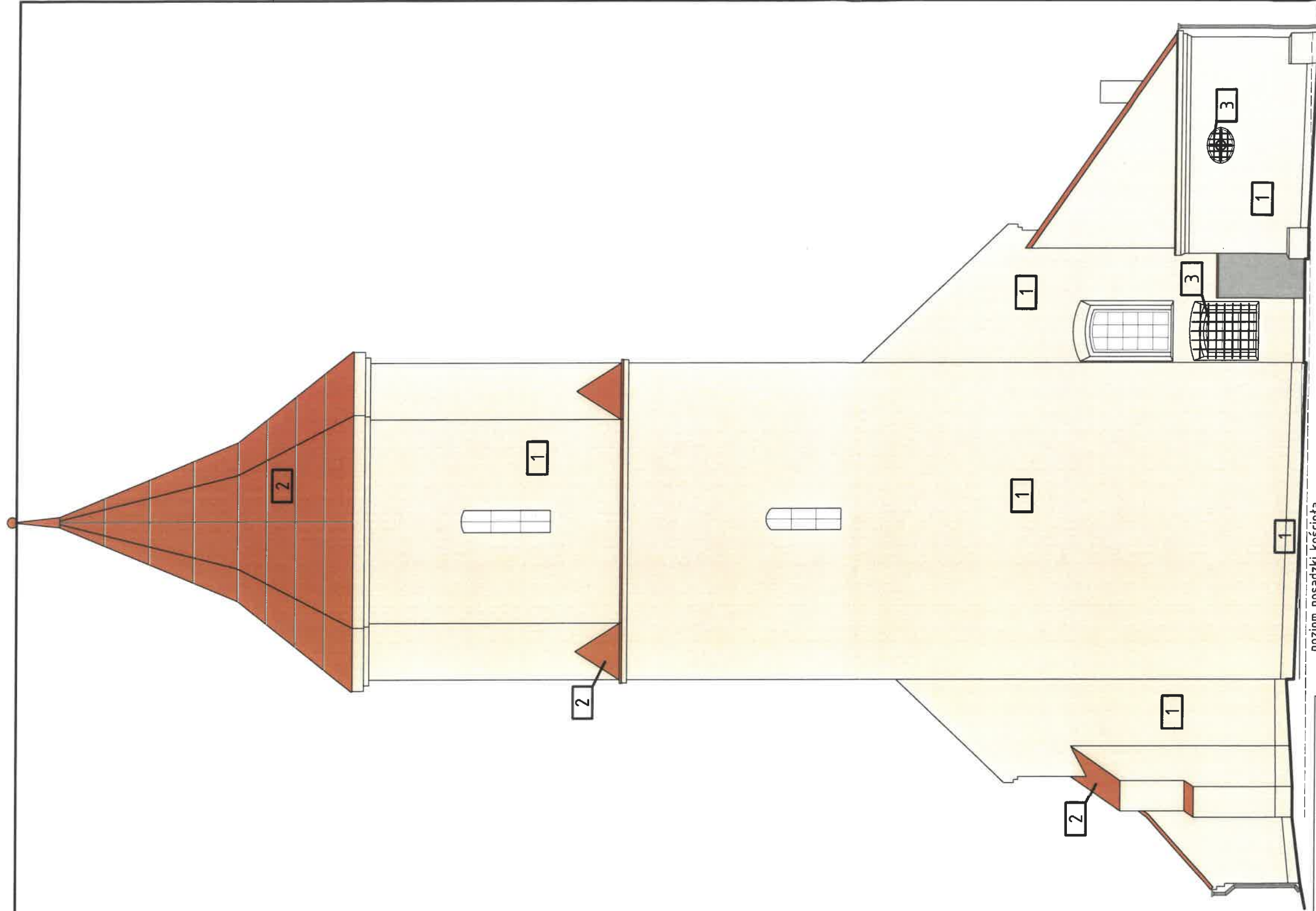
WOJEWÓDZKI URZĄD  
OCHRONY ZABYTKÓW  
we Wrocławiu  
DELEGATURA W LEGNICY  
59-220 Legnica, ul. Zamkowa 2

PROJEKTY KONSTRUKCYJNO-BUDOWLANE  
**bonitas**  
BONITAS Juliusz Bończak  
Państw Legnicki 10E, 59-216 Kunice  
tel. +48 603 133 031 e-mail: biuro@bonitas.pl  
NIP: 692-136-06-01  
REGON: 390575110

tytuł opracowania:	REMONT KOŚCIOŁA FILIALNEGO pod wezwaniem św. Józefa Robotnika		
inwestor:	Parafia Rzymsko-Katolicka p.w. Podwyższenia Krzyża Świętego w Brunowie, Brunów 56, 59-140 Chocianów		
obiekt:	Budynek sakralny - Kościół Rzymskokatolicki		
adres:	59-311 Gorzyca 3, działka: 144/2, obręb: Gorzyca, gmina Lubin, powiat lubiński		
rysunek:	ELEWACJA PÓŁNOCNA		
projektował:	imie, nazwisko, uprawnienia	data	podpis
	mgr inż. arch. Wojciech SIERADZKI upr. bud. do projekt. bez ograniczeń w spec. architektonicznej nr 59/07/DOLA	10.02.2017	
stadium:	PROJEKT BUDOWLANY	rysunek nr:	AB.02
branża:	ARCHITEKTONICZNA	skala:	1:100

PRAWA AUTORSKIE ZASTRZEŻONE. KOPIOWANIE BEZ ZGODY PROJEKTANTA ZABRONIONE  
PROJEKT SPORZĄDZONO Z UŻYCIEM OPROGRAMOWANIA ZWCAD+, LICENCJA BONITAS





poziom posadzki kościoła

- 1 tynk gładki malowany farbą silikonową w kolorze KEIM EXCLUSIV - kolor 9276
- 2 blacha malowana farbą np. disboroo 913 w kolorze NCS - S3050-Y70R.
- 3 istniejące kraty malowane w kolorze czarnym matowym.
- 4 istniejące rynnki ocynkowane w kolorze naturalnym.

WOJEWÓDZKI URZĄD  
OCHRONY ZABYTKÓW  
we Wrocławiu  
DELEGATURA W LEGNICY  
59-220 Legnica, ul. Zamkowa 2



PROJEKTY KONSTRUKCYJNO-BUDOWLANE

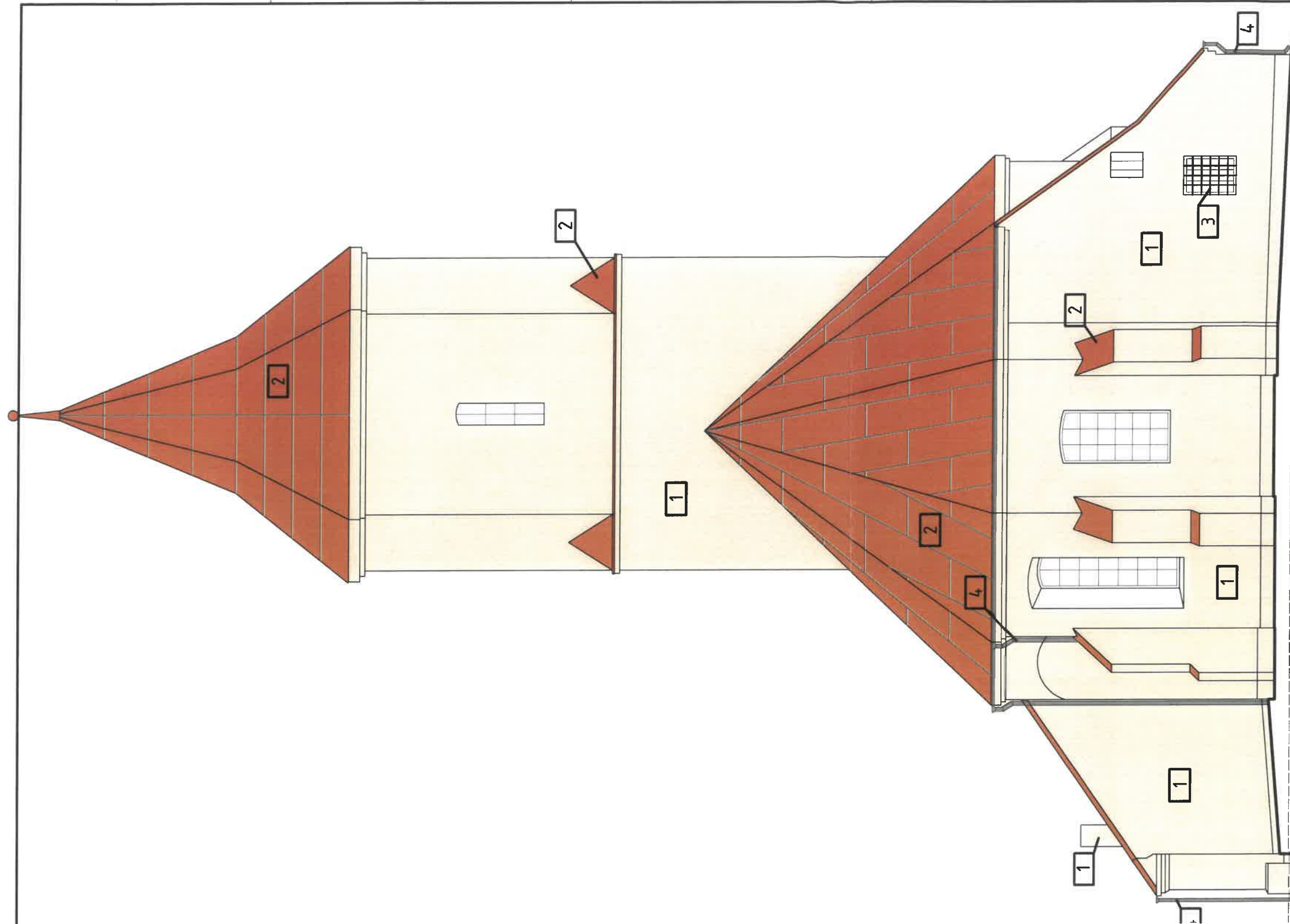
**bonitas**

BONITAS Juliusz Bończak  
Patnów Legnicki 10E, 59-216 Kunice  
tel. +48 603 133 031 e-mail: biuro@bonitas.pl

NIP: 692-136-06-01  
REGON: 390575110

tytuł opracowania:	REMONT KOŚCIOŁA FILIALNEGO pod wezwaniem św. Józefa Robotnika		
inwestor:	Parafia Rzymsko-Katolicka p.w. Podwyższenia Krzyża Świętego w Brunowie, Brunów 56, 59-140 Chocianów		
obiekt:	Budynek sakralny - Kościół Rzymskokatolicki		
adres:	59-311 Gorzyca 3, działka: 144/2, obręb: Gorzyca, gmina Lubin, powiat lubiński		
rysunek:	ELEWACJA ZACHODNIA		
projektował:	imię, nazwisko, uprawnienia	data	podpis
	mgr inż. arch. Wojciech SIERADZKI upr. bud. do projekt. bez ograniczeń w spec. architektonicznej nr 59/07/D01A	10.02.2017	
stadium:	PROJEKT BUDOWLANY	rysunek nr:	AB.03
branża:	ARCHITEKTONICZNA	skala:	1:100

PRAWA AUTORSKIE ZASTRZEŻONE. KOPIOWANIE BEZ ZGODY PROJEKTANTA ZABRONIONE  
PROJEKT SPORZĄDZONO Z UŻYCIEM OPROGRAMOWANIA ZWCAD+, LICENCJA BONITAS



poziom posadzki kościoła

- 1 tynk gładki malowany farbą silikonową w kolorze KEIM EXCLUSIV – kolor 9276
- 2 blacha malowana farbą np. disborooft 913 w kolorze NCS – S3050-Y70R.
- 3 istniejące kraty malowane w kolorze czarnym matowym.
- 4 istniejące rynny ocynkowane w kolorze naturalnym.

WOJEWÓDZKI URZĄD  
OCHRONY ZABYTKÓW  
we Wrocławiu  
DELEGATURA W LEGNICY  
59-220 Legnica, ul. Zamkowa 2

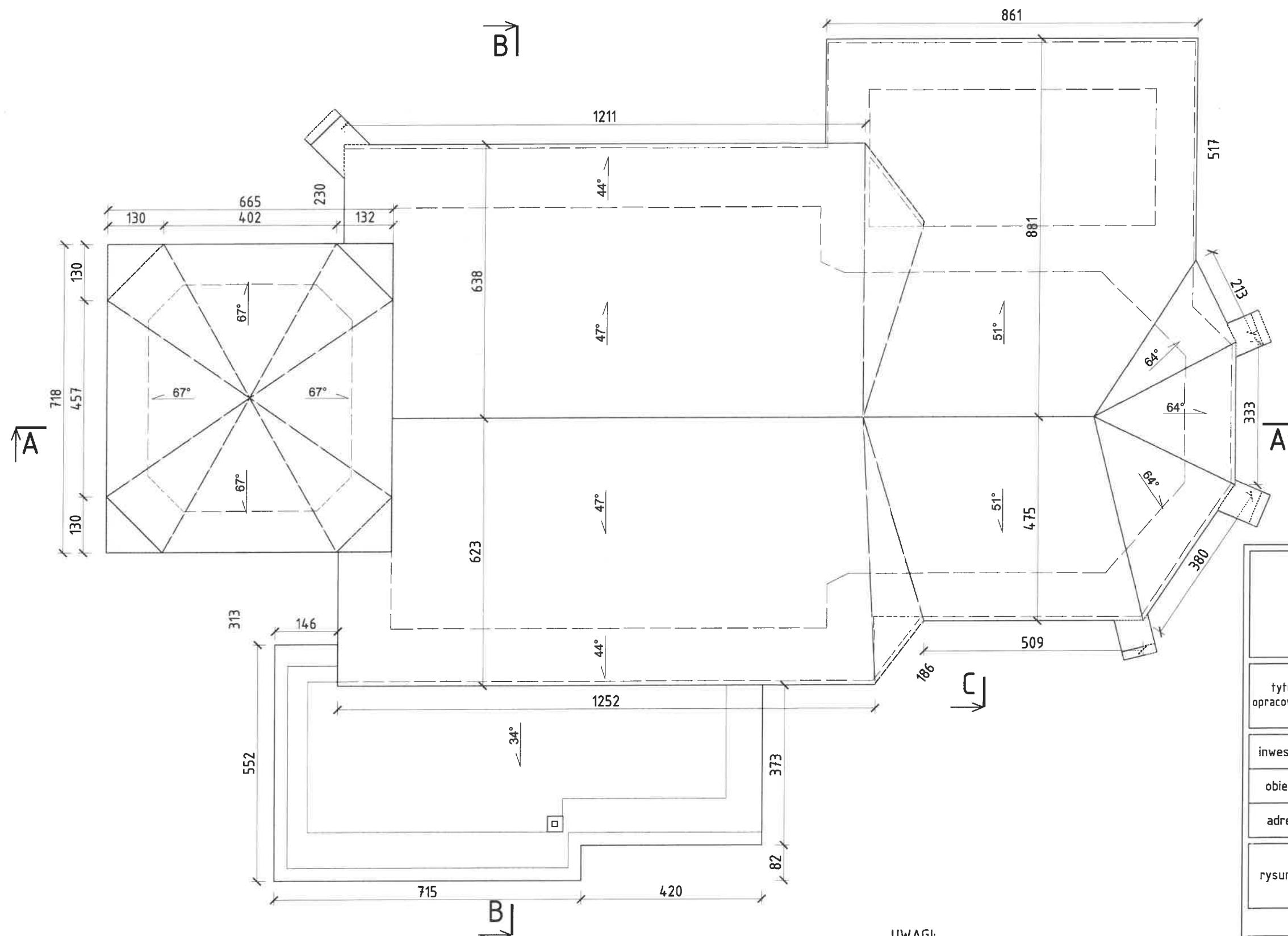
**bonitas** PROJEKTY KONSTRUKCYJNO-BUDOWLANE

BONITAS Juliusz Bończak  
Pańców Legnicki 10E, 59-216 Kunice  
tel. +48 603 133 031 e-mail: biuro@bonitas.pl NIP: 692-136-06-01  
REGON: 390575110

tytuł opracowania:	REMONT KOŚCIOŁA FILIALNEGO pod wezwaniem św. Józefa Robotnika		
inwestor:	Parafia Rzymsko-Katolicka p.w. Podwyższenia Krzyża Świętego w Brunowie, Brunów 56, 59-140 Chocianów		
obiekt:	Budynek sakralny – Kościół Rzymskokatolicki		
adres:	59-311 Gorzyca 3, działka: 144/2, obręb: Gorzyca, gmina Lubin, powiat lubiński		
rysunek:	ELEWACJA WSCHODNIA		
projektował:	imię, nazwisko, uprawnienia	data	podpis
	mgr inż. arch. Wojciech SIERADZKI upr. bud. do projekt. bez ograniczeń w spec. architektonicznej nr 59/07/D01A	10.02.2017	
stadium:	PROJEKT BUDOWLANY	rysunek nr:	AB.04
branża:	ARCHITEKTONICZNA	skala:	1:100

PRAWA AUTORSKIE ZASTRZEŻONE. KOPIOWANIE BEZ ZGODY PROJEKTANTA ZABRONIONE  
PROJEKT SPORZĄDZONO Z UŻYCIEM OPROGRAMOWANIA ZWCAD+, LICENCJA BONITAS

# RZUT DACHU



WOJEWÓDZKI URZĄD  
OCHRONY ZABYTEKÓW  
we Wrocławiu  
DELEGATURA W LEGNICY  
59-220 Legnica, ul. Zamkowa 2

PROJEKTY KONSTRUKCYJNO-BUDOWLANE  
**bonitas**  
BONITAS Juliusz Bończak  
Patnów Legnicki 10E, 59-216 Kunice  
tel. +48 603 133 031 e-mail: biuro@bonitas.pl  
NIP: 692-136-06-01  
REGON: 390575110

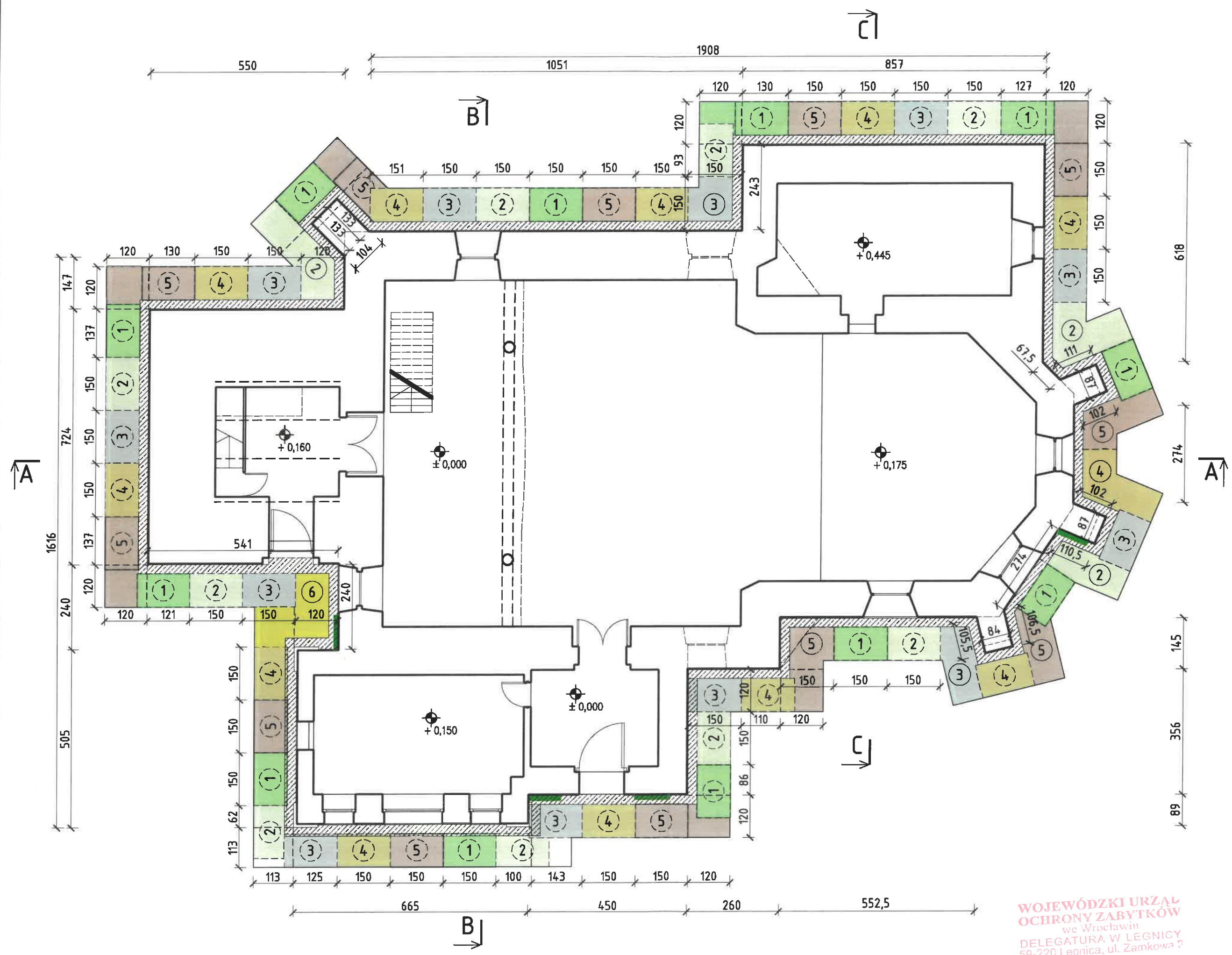
tytuł opracowania:	REMONT KOŚCIOŁA FILIALNEGO pod wezwaniem św. Józefa Robotnika		
inwestor:	Parafia Rzymsko-Katolicka p.w. Podwyższenia Krzyża Świętego w Brunowie, Brunów 56, 59-140 Chocianów		
obiekt:	Budynek sakralny - Kościół Rzymskokatolicki		
adres:	59-311 Gorzyca 3, działka: 144/2, obręb: Gorzyca, gmina Lubin, powiat lubiński		
rysunek:	RZUT DACHU		
opracował:	imię, nazwisko, uprawnienia mgr inż. arch. Wojciech SIERADZKI upr. bud. do projekt. bez ograniczeń w spec. architektonicznej nr 59/07/D01A	data 10.02.2017	podpis 
stadium:	PROJEKT BUDOWLANY	rysunek nr:	AB.05
branża:	ARCHITEKTONICZNA	skala:	1:100

## UWAGI:

- Powierzchnia dachu: ok. 575m<sup>2</sup>.  
Powierzchnia całej blachy do remontu ok. 600m<sup>2</sup>.
- WSZYSTKIE WYMIARY NALEŻY ZWERYFIKOWAĆ PRZED PRZYSTĄPIENIEM DO ROBÓT.

PRAWA AUTORSKIE ZASTRZEŻONE. KOPIOWANIE BEZ ZGODY PROJEKTANTA ZABRONIONE  
PROJEKT SPORZĄDZONO Z UŻYCIEM OPROGRAMOWANIA ZWCAD+, LICENCJA BONITAS





WOJEWÓDZKI URZĄD  
OCHRONY ZABYTKÓW  
we Wrocławiu  
DELEGATURA W LEGNICY  
59-220 Legnica, ul. Zamkowa 2

ZESTAWIENIE STALI

Nr pręta	Ø	Stal	Długość pręta	Liczba		Długość łączna	RB500W Ø12	St0S-b Ø6
				prętów na 1 poz.	pozycji	prętów łącznie		
-	mm	-	m		szt		m	
Siatka								
1	12	RB500W	1,21	8	148	1184	1432,64	
2	12	RB500W	1,65	6	148	888	1465,20	
3	6	St0S-b	0,30	21	148	3108		932,40
Razem długość prętów						mb	2897,84	932,40
Masa jednostkowa						kg/mb	0,888	0,222
Masa prętów dla danej średnicy						kg	2573,3	207,0
Masa łącznie						kg	2780,3	

UWAGA : Sumaryczna długość prętów jest długością rzeczywistą w osi pręta metodą B wg PN-EN ISO 3766:2006.

poz. Siatka  
szt.148

1 8Ø12-200-L=121

1210

2 6Ø12-200-L=165

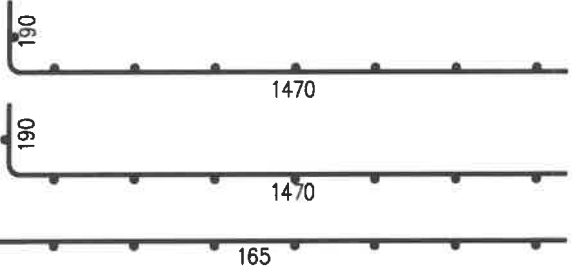
1650

3 21Ø6-400x400-L=300

150

Przerwa  
dylatacyjna

Sposoby gięcia siatki do  
połączenia w narożach budynku



Przerwa  
dylatacyjna

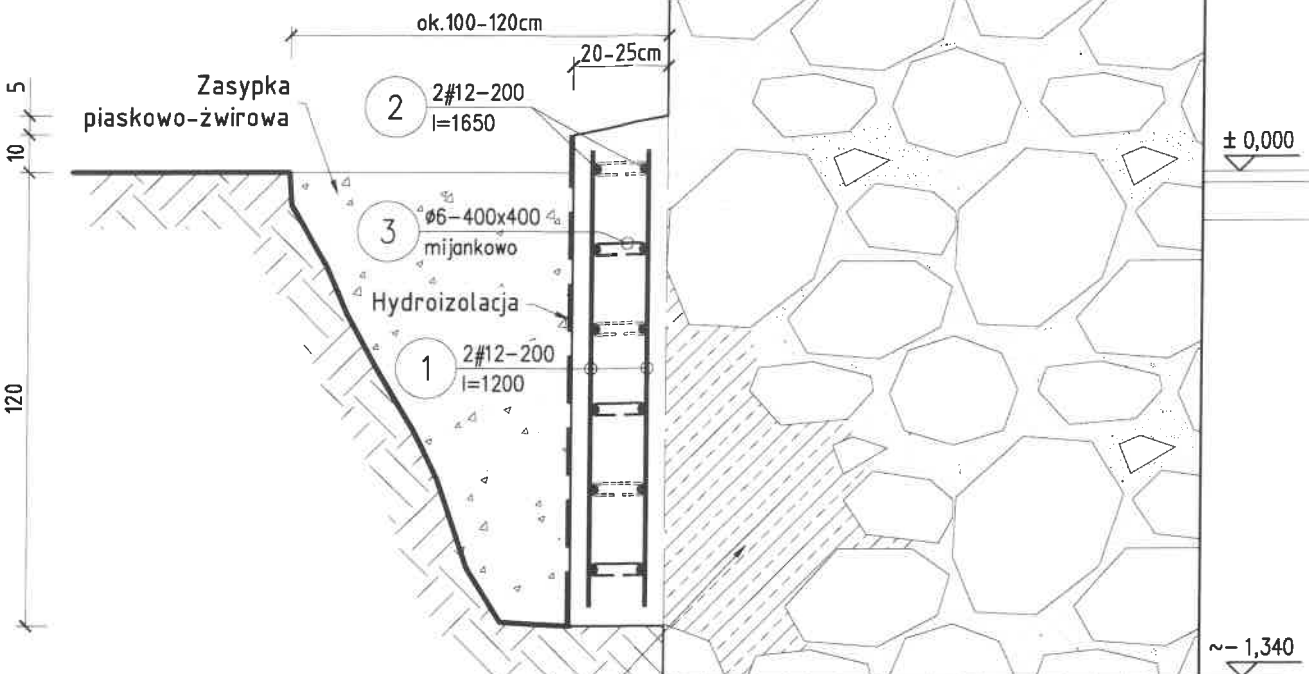
"A"

Szczegół "A"  
połączenie prętów



UWAGI:  
BETON C20/25  
STAL AIIIIN  
otulina zbrojenia 50mm

1. Szerokość wykopu 1,70m
2. Pręty podłużne łączyć doczołowo zgrzewaniem iskrowym lub połączeniem zakładkowym wykonane łukiem elektrycznym o długości minimum 120mm.
3. Zagięcia siatki w narożach budynku wykonać jak przedstawiono na rysunku i spawać na długości minimum 120mm.



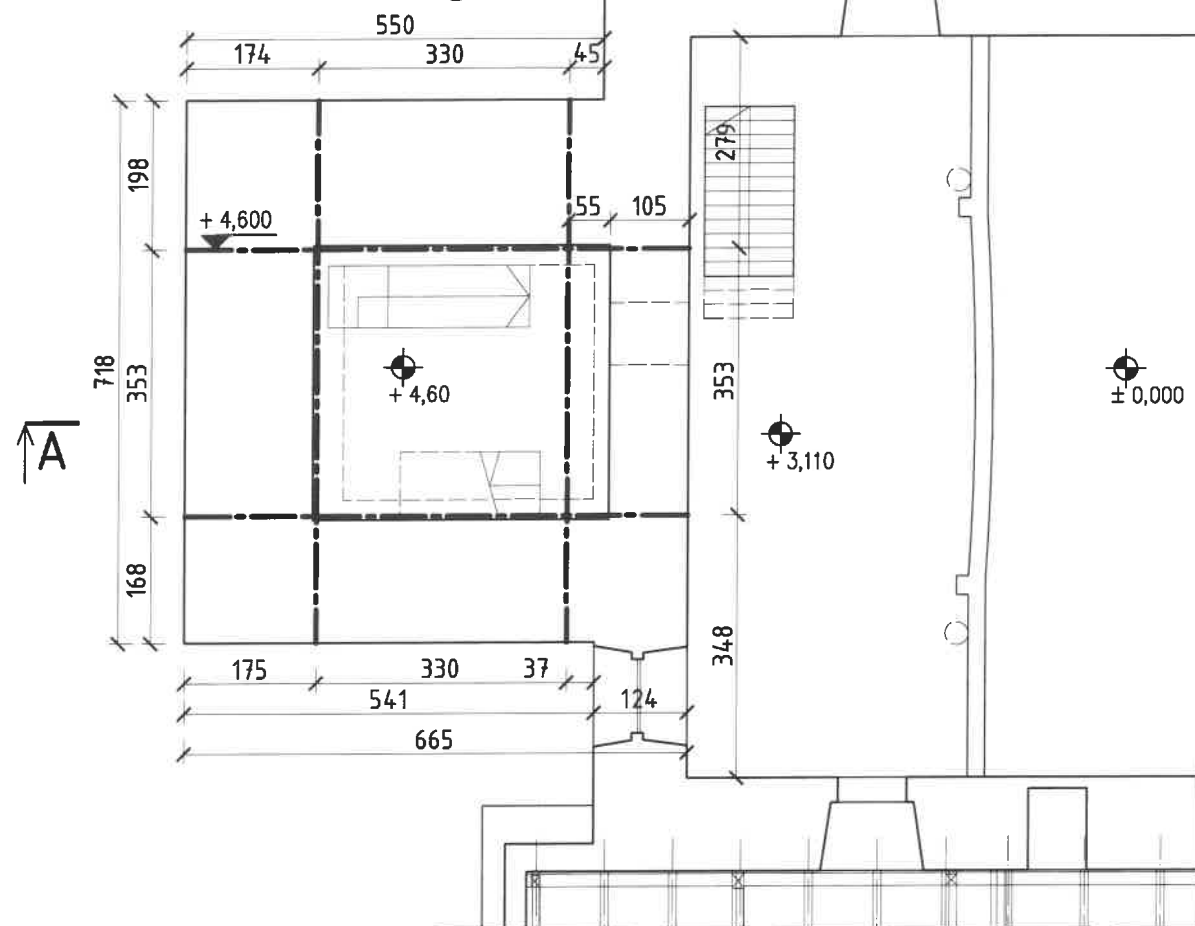
WOJEWÓDZKI URZĄD  
OCHRONY ZABYTKÓW  
we Wrocławiu  
DELEGATURA W LEGNICY  
59-220 Legnica, ul. Zamkowa 2

 BONITAS Juliusz Bończak Państw Legnicki 10E, 59-216 Kunice tel. +48 603 133 031 e-mail: biuro@bonitas.pl NIP: 692-136-06-01 REGON: 390575110			
tytuł opracowania:	REMONT KOŚCIOŁA FILIALNEGO pod wezwaniem św. Józefa Robotnika		
inwestor:	Parafia Rzymsko-Katolicka p.w. Podwyższenia Krzyża Świętego w Brunowie, Brunów 56, 59-140 Chocianów		
obiekt:	Budynek sakralny - Kościół Rzymskokatolicki		
adres:	59-311 Gorzyca 3, działka: 144/2, obręb: Gorzyca, gmina Lubin, powiat lubiński		
rysunek:	ZBROJENIE OPASKI BETONOWEJ		
projektował:	inż. Juliusz BOŃCZAK upr. bud do projekt. bez ograniczeń w spec. konstrukcyjno-budowlanej 3/DOS/14	data	podpis
stadium:	PROJEKT BUDOWLANY	rysunek nr:	KB.02
branża:	KONSTRUKCYJNA	skala:	1:20

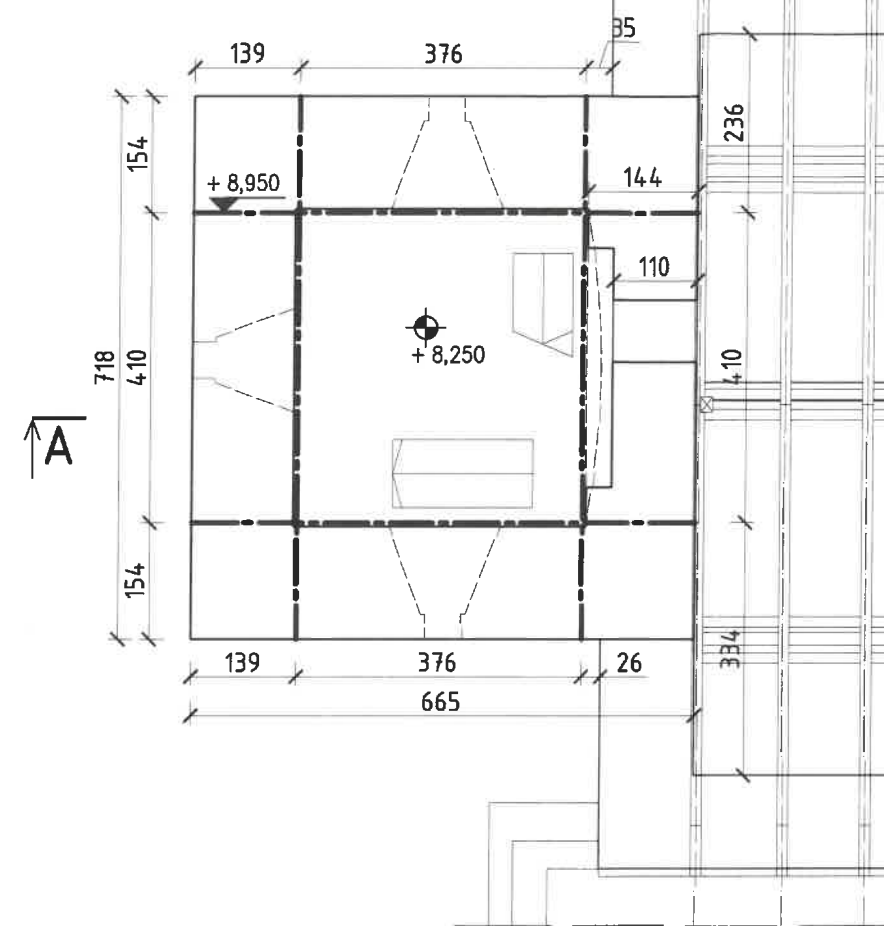
PRAWA AUTORSKIE ZASTRZEŻONE. KOPIOWANIE BEZ ZGODY PROJEKTANTA ZABRONIONE  
PROJEKT SPORZĄDZONO Z UŻYCIEM OPROGRAMOWANIA ZWCAD+, LICENCJA BONITAS



# I poziom wieży



# II poziom wieży



## UWAGI:

----- Ściagi  $\varnothing 25$  ze STALI ST3SX o długości: 6650mm i 7180mm.

- Ściagi na I poziomie wieży montować w poziomie stropu ok. +4,60.
- Ściąg zachodni na poziomie I wieży (od strony nawy głównej kościoła) należy odsunąć od lica ściany o ok.55cm by zakończenie zewnętrzne nie wyszło w ścianach prostopadłych lub w ościeżu okna.
- Ściagi na II poziomie wieży montować ok. 69cm (+8,95) ponad poziomem posadzki, czyli ponad otworem wejściowym na poddasze nawy głównej kościoła.
- Naciąg ściagu zrealizować poprzez dokręcenie śrub siłą 1kNm.
- WSZYSTKIE WYMIARY NALEŻY ZWERYFIKOWAĆ PRZED PRZYSTĄPIENIEM DO ROBÓT.

WOJEWÓDZKI URZĄD  
OCHRONY ZABYTKÓW  
we Wrocławiu  
DELEGATURA W LEGNICY  
59-220 Legnica, ul. Zamkowa 2



PROJEKTY KONSTRUKCYJNO-BUDOWLANE


bonitas

BDNITAS Juliusz Bończak

Państw Legnicki 10E, 59-216 Kunice  
tel. +48 603 133 031 e-mail: biuro@bonitas.pl

NIP: 692-136-06-01

REGON: 390575110

tytuł opracowania:	REMONT KOŚCIOŁA FILIALNEGO pod wezwaniem św. Józefa Robotnika		
inwestor:	Parafia Rzymsko-Katolicka p.w. Podwyższenia Krzyża Świętego w Brunowie, Brunów 56, 59-140 Chocianów		
obiekt:	Budynek sakralny – Kościół Rzymskokatolicki		
adres:	59-311 Gorzyca 3, działka: 144/2, obręb: Gorzyca, gmina Lubin, powiat lubiński		
rysunek:	RZUT POZIOM I i POZIOM II WIEŻY. LOKALIZACJA ŚCIĄGÓW		
	imię, nazwisko, uprawnienia	data	podpis
projektował:	inż. Juliusz BOŃCZAK upr. bud do projekt. bez ograniczeń w spec. konstrukcyjno-budowlanej 3/DOS/14	10.02.2017	
stadium:	PROJEKT BUDOWLANY	rysunek nr:	KB.03
branża:	KONSTRUKCYJNA	skala:	1:100

PRAWA AUTORSKIE ZASTRZEŻONE. KOPIOWANIE BEZ ZGODY PROJEKTANTA ZABRONIONE  
PROJEKT SPORZĄDZONO Z UŻYCIEM OPROGRAMOWANIA ZWCAD+, LICENCJA BONITAS




tytuł opracowania: **REMONT KOŚCIOŁA FILIALNEGO pod wezwaniem św. Józefa Robotnika**

inwestor: Parafia Rzymsko-Katolicka p.w. Podwyższenia Krzyża Świętego w Brunowie, Brunów 56, 59-140 Chocianów

obiekt: Budynek sakralny - Kościół Rzymskokatolicki

adres: 59-311 Gorzyca 3, działka: 144/2, obręb: Gorzyca, gmina Lubin, powiat lubiński

rysunek: **PRZEKRÓJ A-A. Lokalizacja ściągów.**

imię, nazwisko, uprawnienia	data	podpis
inż. Juliusz BOŃCZAK upr. bud do projekt. bez ograniczeń w spec. konstrukcyjno-budowlanej 3/DOS/14	10.02.2017	

stadium:	PROJEKT BUDOWLANY	rysunek nr:	<b>KB.04</b>
----------	-------------------	-------------	--------------

branża:	KONSTRUKCYJNA	skala:	<b>1:100</b>
---------	---------------	--------	--------------

PRAWA AUTORSKIE ZASTRZEŻONE. KOPIOWANIE BEZ ZGODY PROJEKTANTA ZABRONIONE  
PROJEKT SPORZĄDZONO Z UŻYCIEM OPROGRAMOWANIA ZWCAD+, LICENCJA BONITAS

## PRZEKRÓJ A-A

IV poziom wieży

(dzwonnica)

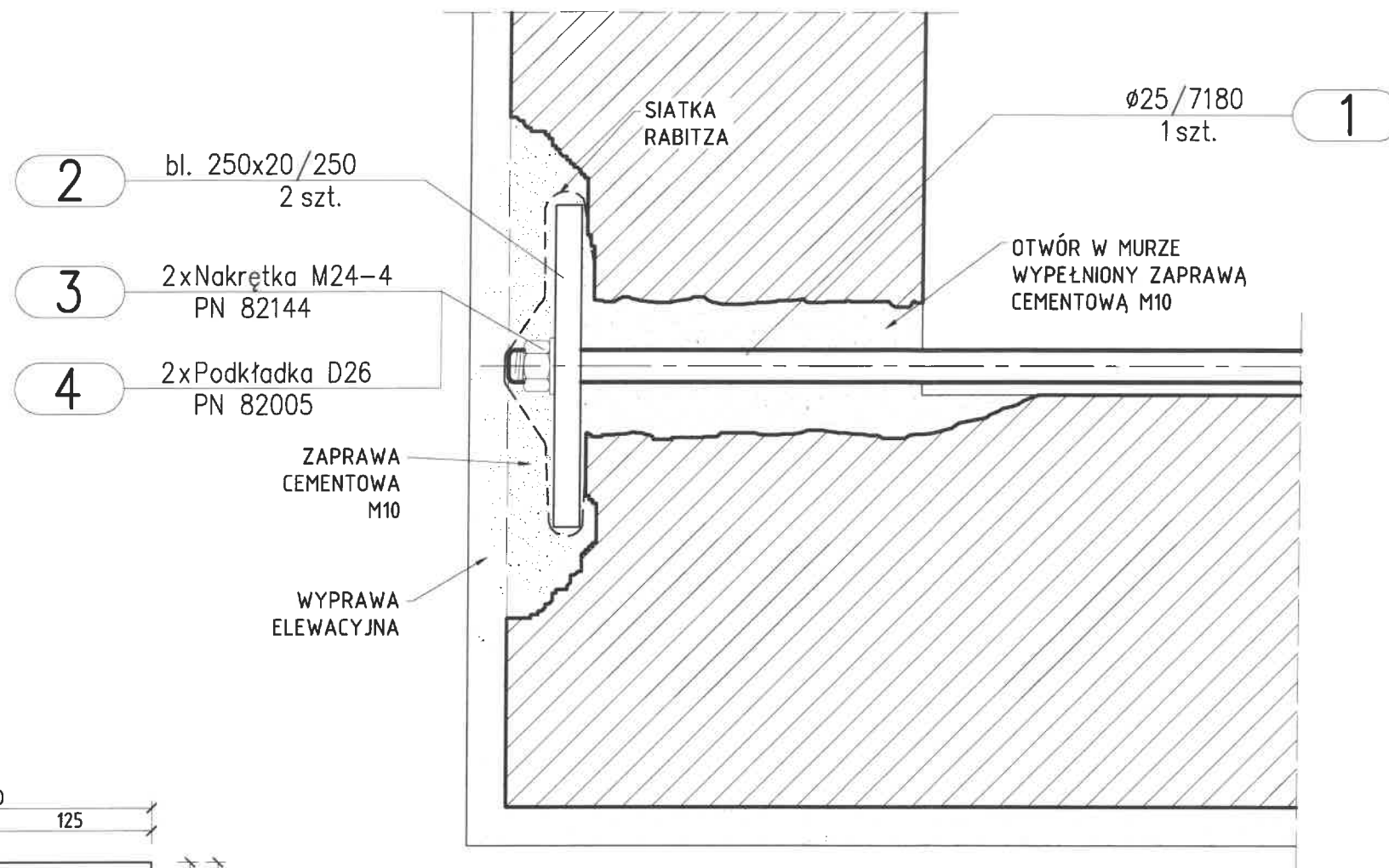
III poziom wieży

II poziom wieży

I poziom wieży

WOJEWÓDZKI URZĄD  
OCHRONY ZABYTKÓW  
we Wrocławiu  
DELEGATURA W LEGNICY  
59-220 Legnica, ul. Zamkowa 2

poz. Ściąg  
szt.8  
dodatek na spoiny 1,8%



UWAGI:  
STAL ST3SX

1. W każdym przypadku długość ściągów zmierzyć z natury po wykonaniu otworów.
2. Napięcie ściagu zrealizować poprzez dokręcenie śrub momentem 1kNm.

WOJEWÓDZKI URZĄD  
OCHRONY ZABYTEKÓW  
we Wrocławiu  
DELEGATURA W LEGNICY  
59-220 Legnica, ul. Zamkowa 2

PROJEKTY KONSTRUKCYJNO-BUDOWLANE  
**bonitas**  
BONITAS Juliusz Bończak  
Państw Legnicki 10E, 59-216 Kunice  
tel. +48 603 133 031 e-mail: biuro@bonitas.pl  
NIP: 692-136-06-01  
REGON: 390575110

tytuł opracowania: **REMONT KOŚCIOŁA FILIALNEGO pod wezwaniem św. Józefa Robotnika**

inwestor: Parafia Rzymsko-Katolicka p.w. Podwyższenia Krzyża Świętego w Brunowie, Brunów 56, 59-140 Chocianów

obiekt: Budynek sakralny – Kościół Rzymskokatolicki

adres: 59-311 Gorzyca 3, działka: 144/2, obręb: Gorzyca, gmina Lubin, powiat lubiński

rysunek: **SZCZEGÓŁ WYKONANIA ŚCIAGU**

imię, nazwisko, uprawnienia data podpis  
projektował: inż. Juliusz BOŃCZAK  
upr. bud do projekt. bez ograniczeń w spec. konstrukcyjno-budowlanej 3/DOS/14 10.02.2017

stadium: PROJEKT BUDOWLANY rysunek nr: **KB.05**

branża: KONSTRUKCYJNA skala: **1:5**

PRAWA AUTORSKIE ZASTRZEŻONE. KOPIOWANIE BEZ ZGODY PROJEKTANTA ZABRONIONE  
PROJEKT SPORZĄDZONO Z UŻYCIEM OPROGRAMOWANIA ZWCAD+, LICENCJA BONITAS

#### ZESTAWIENIE STALI – KSZTAŁTOWNIKI

Poz.	Profil	Długość [mm]	Liczba [szt]	Masa [kg]	Materiał	Uwagi
			jedn.	1 szt.	razem	
Ściąg	Ø25	7180	8szt.	3,85	27,6	St3SX
2	bl. 250x20	250	2	39,3	9,8	St3SX
Razem masa 1 elementu				[kg]	47,2	
Dodatek na spoiny 1,8%				[kg]	0,8	
RAZEM MASA 8 ELEMENTU(ÓW)				[kg]	384	
RAZEM NA RYSUNKU				[kg]	384	

#### ZESTAWIENIE ŚRUB

Poz.	Nazwa	Liczba [szt]	Masa [kg]	Uwagi
		1 szt.	razem	
Ściąg		8szt.		
3	Nakrętka M24-4	2	0,108	PN 82144
4	Podkładka D26	2	0,031	PN 82005
Razem masa 1 elementu			[kg]	0,278
RAZEM MASA 8 ELEMENTU(ÓW)			[kg]	2,224
RAZEM NA RYSUNKU			[kg]	2,224